

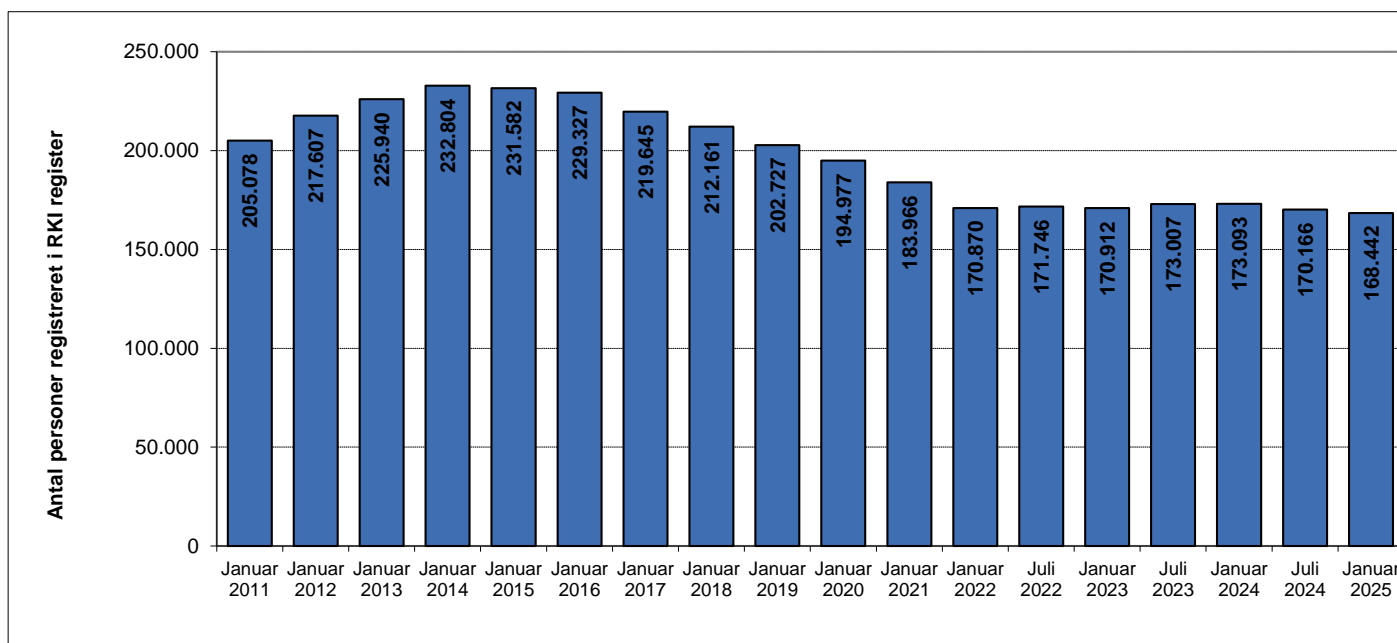
# Experian RKI analyse

Bliv klogere på udviklingen i RKI-registret.

Januar 2025

## Personer registreret med betalingsanmærkninger i RKI register

Analyse	Betalings- anmærkninger	Personer	Vækst	Andel registreret	Sag-snit pr. person	Beløb totalt	Snit beløb pr. person	Snit beløb pr. sag
Januar 2011	588.543	205.078	5,0%	4,72%	2,87	kr 11.438.478.676	kr 55.776	kr 19.435
Januar 2012	653.588	217.607	6,1%	4,97%	3,00	kr 13.479.879.443	kr 61.946	kr 20.624
Januar 2013	689.705	225.940	3,8%	5,13%	3,05	kr 15.788.145.503	kr 69.878	kr 22.891
Januar 2014	709.435	232.804	3,0%	5,24%	3,05	kr 16.925.234.492	kr 72.702	kr 23.857
Januar 2015	690.641	231.582	-0,5%	5,16%	2,98	kr 16.817.225.886	kr 72.619	kr 24.350
Januar 2016	684.155	229.327	-1,0%	5,05%	2,98	kr 16.166.200.117	kr 70.494	kr 23.629
Januar 2017	623.715	219.645	-4,2%	4,80%	2,84	kr 15.004.329.413	kr 68.312	kr 24.056
Januar 2018	576.843	212.161	-3,4%	4,60%	2,72	kr 14.000.678.689	kr 65.991	kr 24.271
Januar 2019	538.762	202.727	-4,4%	4,34%	2,66	kr 13.149.220.770	kr 64.862	kr 24.406
Januar 2020	531.742	194.977	-3,8%	4,17%	2,73	kr 12.620.718.236	kr 64.729	kr 23.735
Januar 2021	506.589	183.966	-5,6%	3,93%	2,75	kr 11.806.692.947	kr 64.179	kr 23.306
Januar 2022	452.128	170.870	-7,1%	3,62%	2,65	kr 9.796.977.913	kr 57.336	kr 21.669
Juli 2022	450.904	171.746	0,5%	3,63%	2,63	kr 9.484.493.583	kr 55.234	kr 21.034
Januar 2023	441.862	170.912	-0,5%	3,58%	2,58	kr 9.409.475.509	kr 55.055	kr 21.295
Juli 2023	449.762	173.007	1,2%	3,61%	2,60	kr 9.117.467.448	kr 52.700	kr 20.272
Januar 2024	463.620	173.093	0,0%	3,60%	2,68	kr 8.437.651.238	kr 48.746	kr 18.199
Juli 2024	462.716	170.166	-1,7%	3,53%	2,72	kr 8.410.655.762	kr 49.426	kr 18.177
Januar 2025	463.407	168.442	-1,0%	3,47%	2,75	kr 8.170.538.054	kr 48.507	kr 17.632





## Definitioner

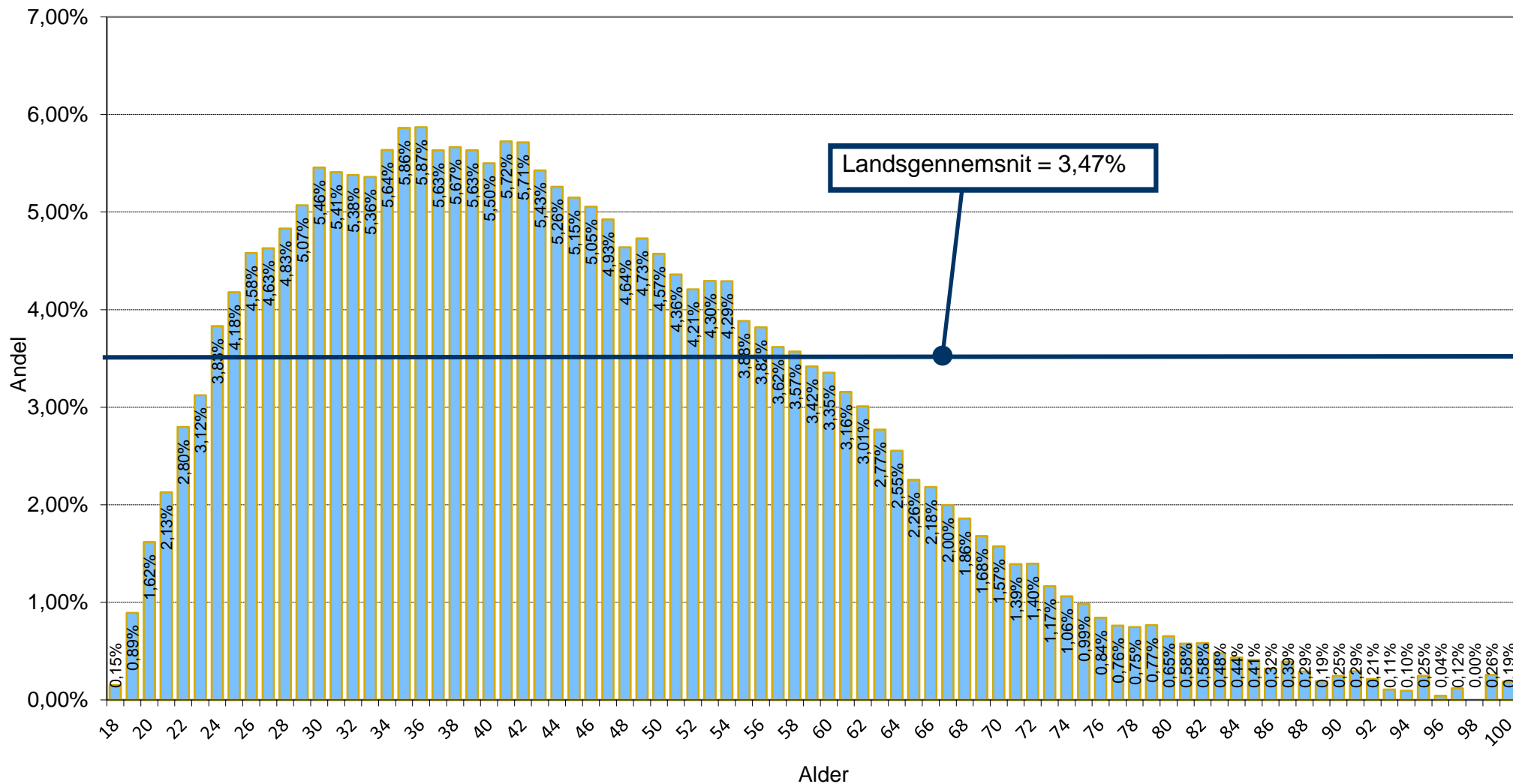
---

<b>Analyse</b>	Viser måned og år for hvornår analysen er gennemført
<b>Betalingsanmærkninger</b>	Viser det totale antal registrerede betalingsanmærkninger i RKI registret - Dog kun dem der vedrører privatpersoner
<b>Personer</b>	Viser det totale antal personer på 18 år eller derover der er registreret i RKI registret - personer som er CPR-verificerede
<b>Vækst</b>	Viser vækst procenten i det totale antal registrerede personer i RKI registret - i forhold til forrige analysedato
<b>Andel registreret</b>	Viser andelen af personer der er registreret i RKI registret - Antal registrerede sat i forhold til det totale antal danskere på 18 år eller derover
<b>Sag-snit pr. person</b>	Viser hvor mange betalingsanmærkninger (sager) som den enkelte person i gennemsnit er registreret med i RKI registret
<b>Beløb totalt</b>	Viser summen af de misligholdte beløb for alle registrerede betalingsanmærkninger i RKI registret
<b>Snit beløb pr. person</b>	Viser hvor stort et misligholdt beløb en enkelt person i gennemsnit er registreret med i RKI registret
<b>Snit beløb pr. sag</b>	Viser hvor stort et misligholdt beløb en enkelt betalingsanmærkning i gennemsnit er registreret med i RKI registret

# Aldersfordeling

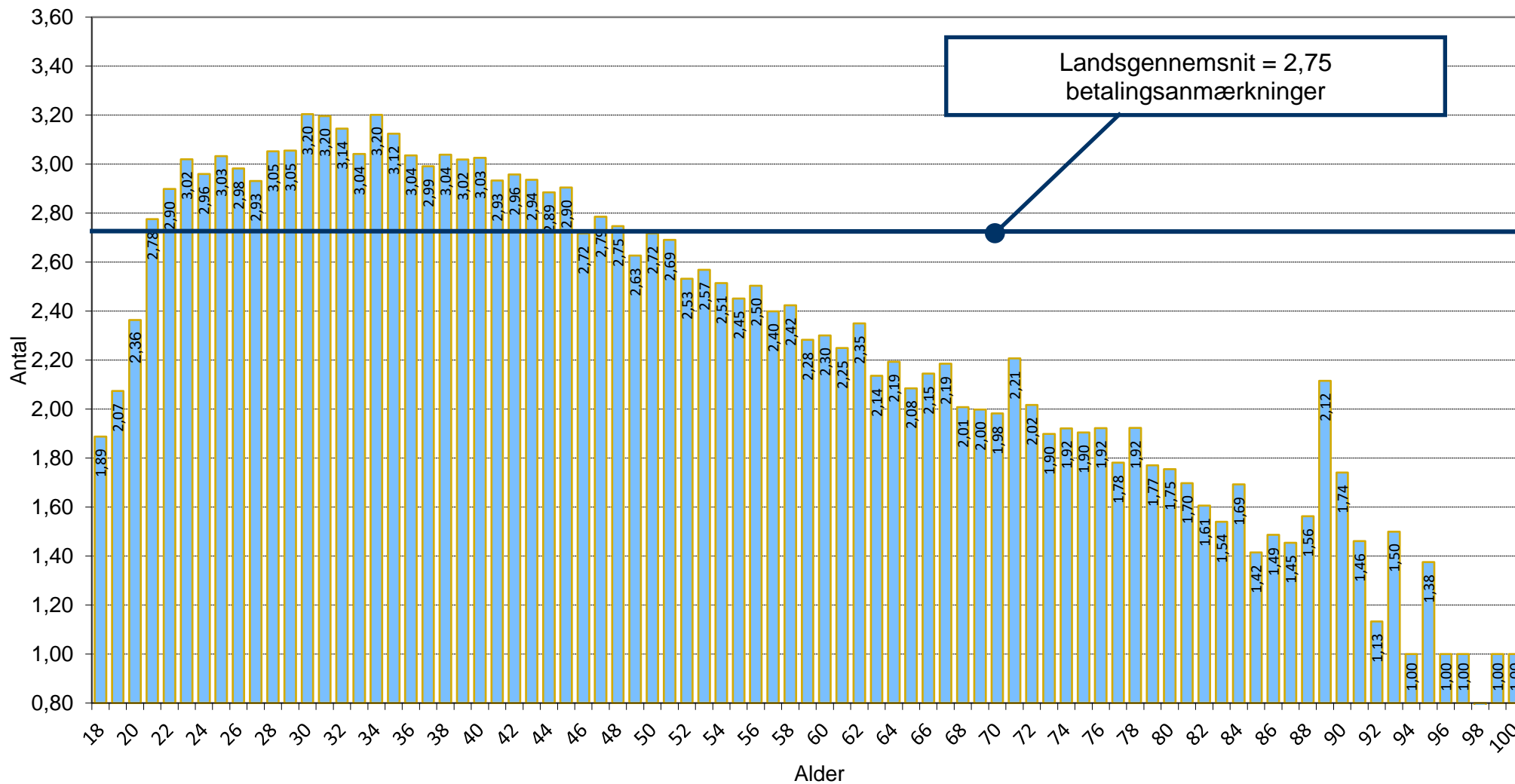
Andel af personer med betalingsanmærkninger i RKI registret

Jan 2025



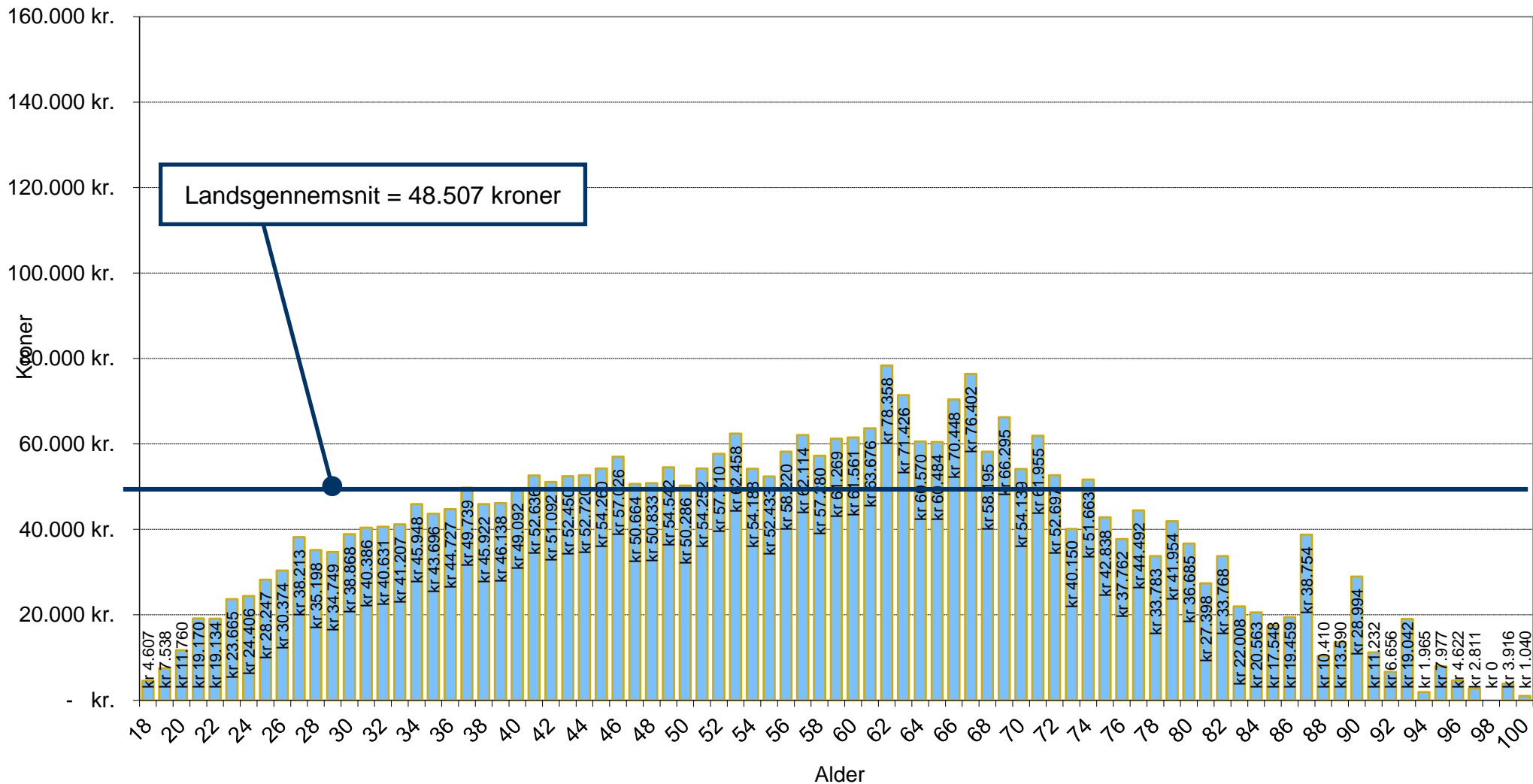
# Aldersfordeling

Gennemsnitligt antal betalingsanmærkninger pr. registreret person i RKI registret  
Jan 2025

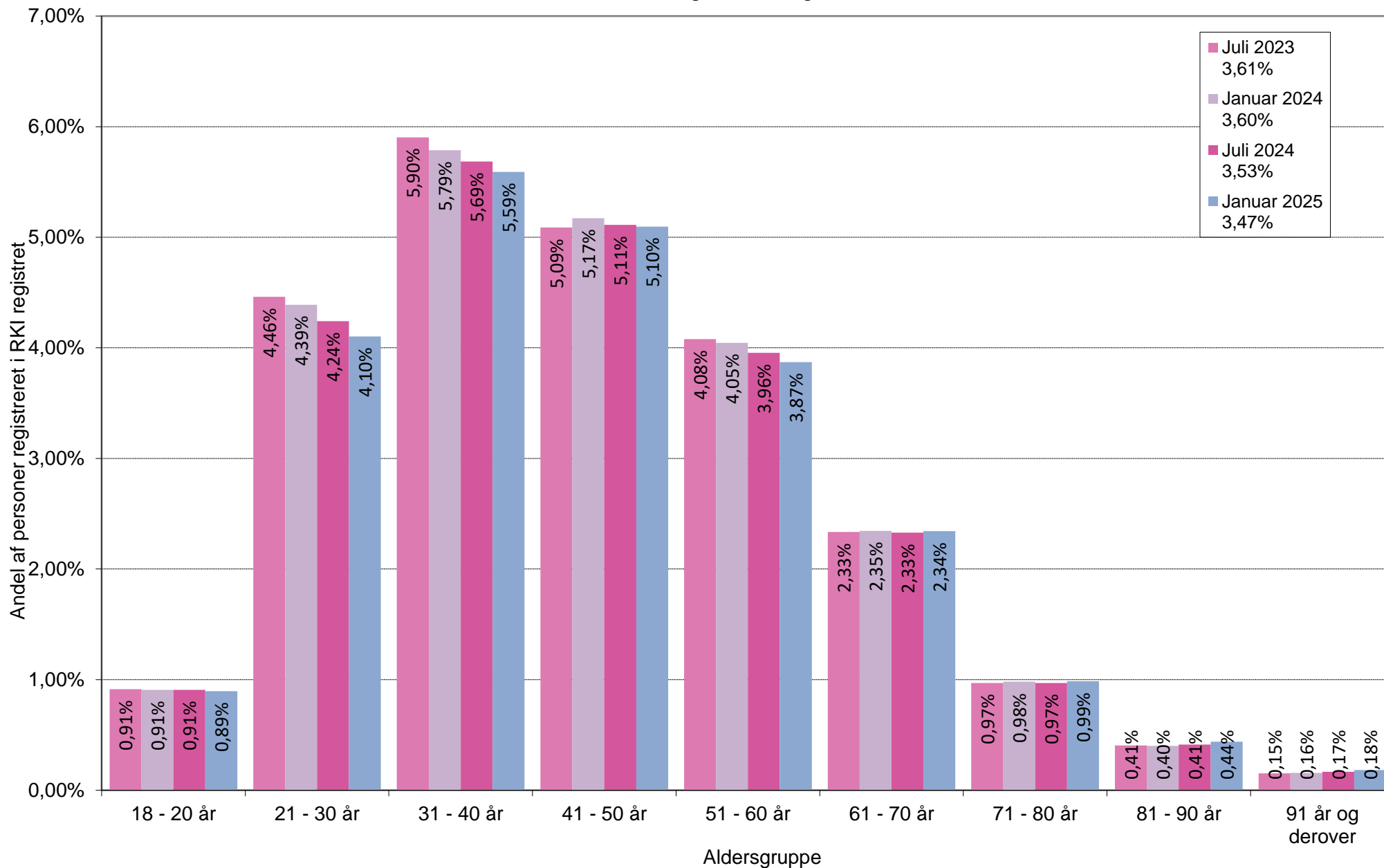


# Aldersfordeling

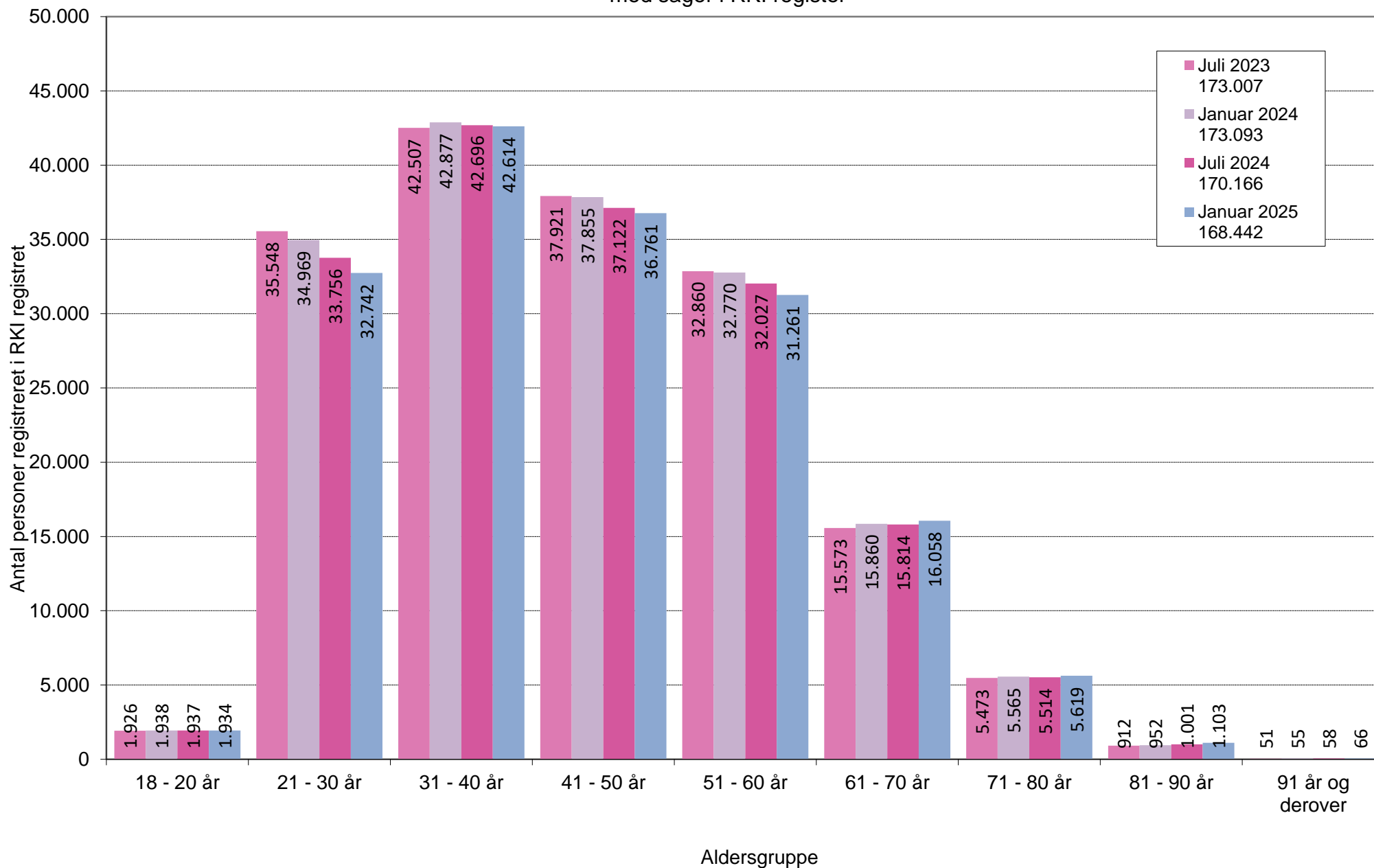
Gennemsnitlig skyldigt beløb pr. registreret person i RKI registret  
Jan 2025



## Andel af personer registreret med sager i RKI register



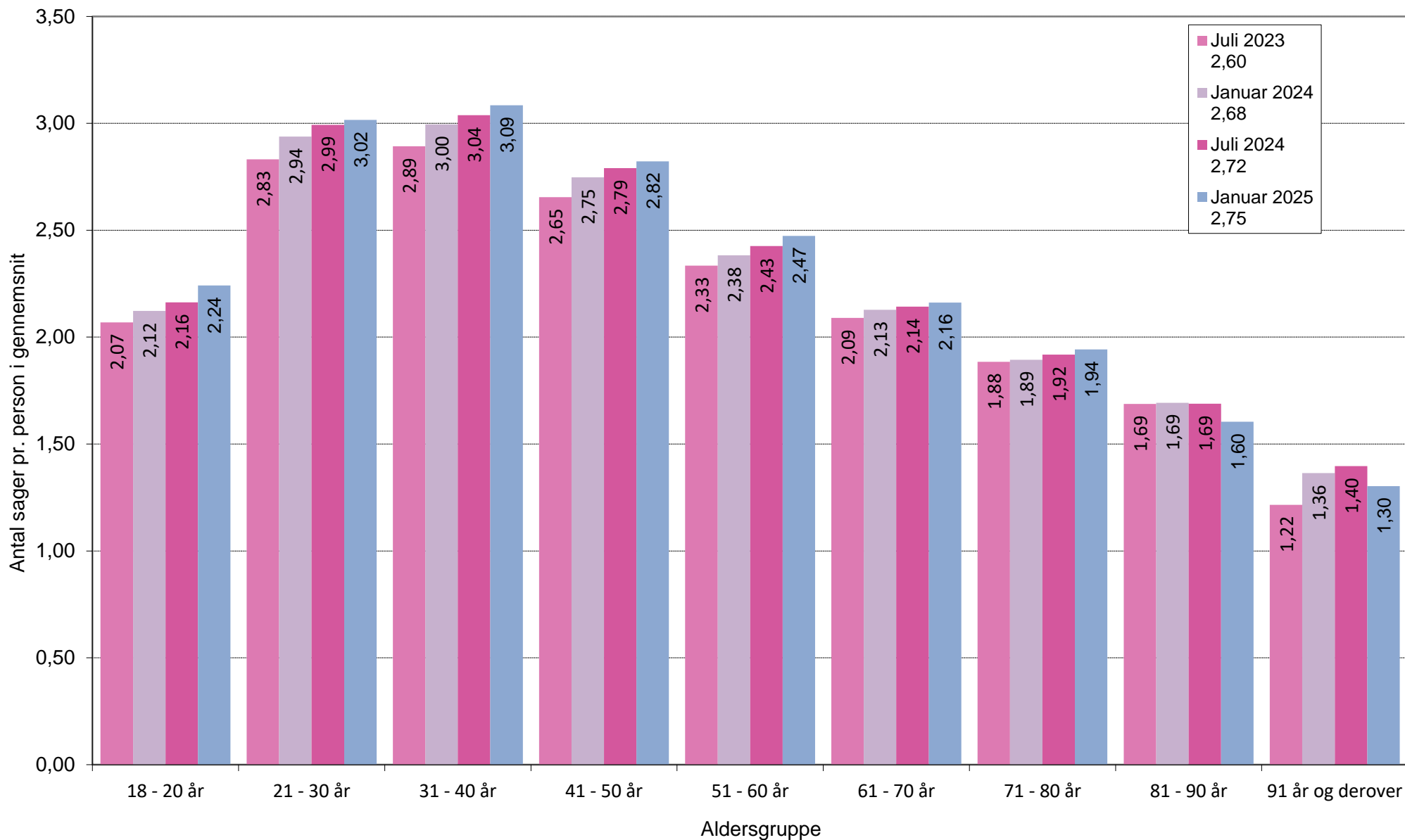
# Antal personer registreret med sager i RKI register





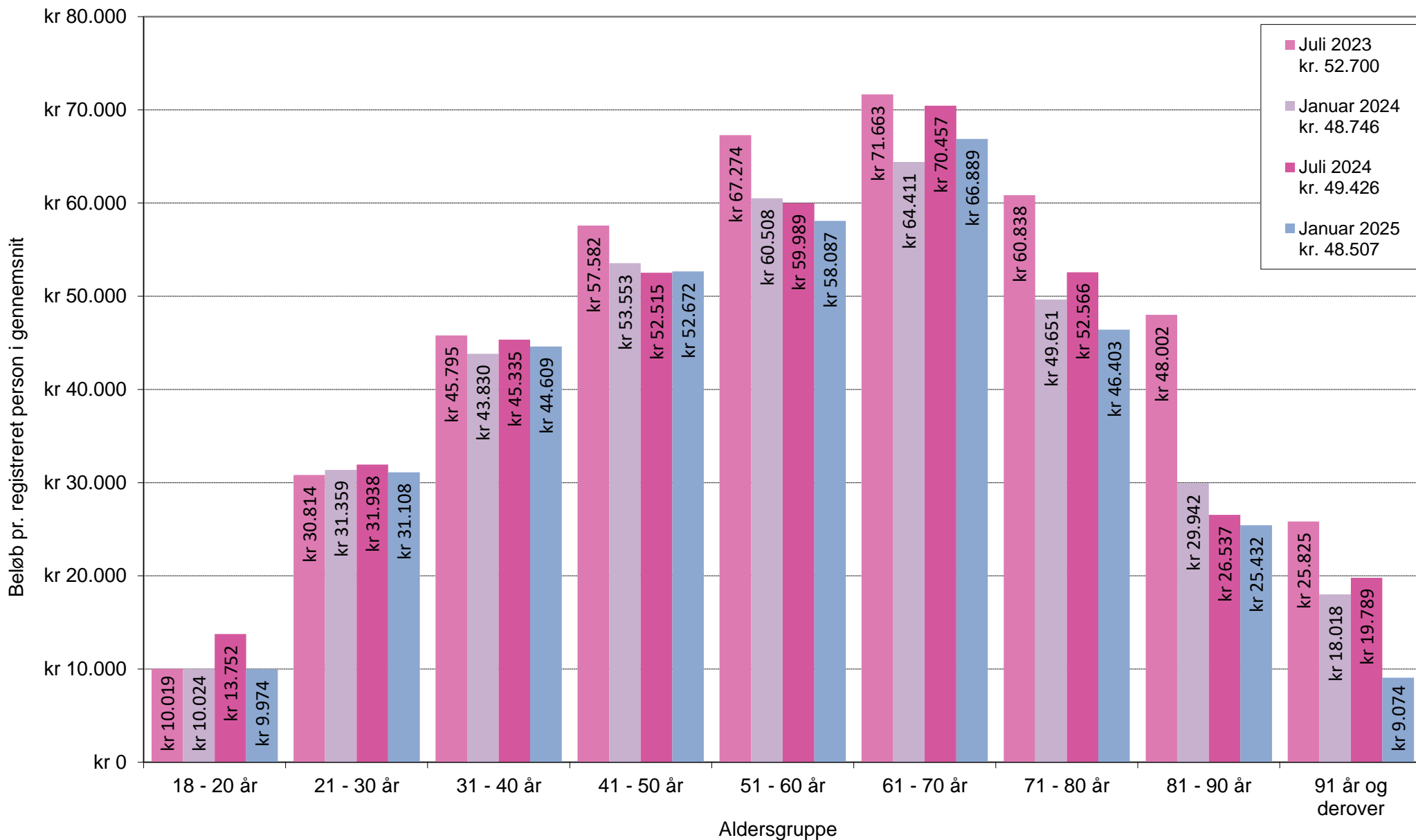
# Antal sager registreret i RKI register

Antal sager pr. registreret person i gennemsnit



# Misligholdt skyldigt beløb registreret i RKI register

Gennemsnit pr. registreret person



Personer med RKI sager rangeret efter andel registreret

Alder	Juli 2023				Januar 2024				Juli 2024				Januar 2025				Jan 25 difference
	Range-ring	Andel registreret	Sag-snit pr. person	Snit beløb pr. person	Range-ring	Andel registreret	Sag-snit pr. person	Snit beløb pr. person	Range-ring	Andel registreret	Sag-snit pr. person	Snit beløb pr. person	Range-ring	Andel registreret	Sag-snit pr. person	Snit beløb pr. person	
98					2	0,08%	0,50	4.447	3	0,09%	2,00	4.447	1	0,00%	0,00	0	0,09
96	4	0,13%	1,00	8.934	4	0,13%	0,99	9.263	1	0,00%	0,00	0	2	0,04%	1,00	4.622	-0,04
94	3	0,12%	1,40	6.800	12	0,28%	2,42	48.847	8	0,19%	1,13	69.579	3	0,10%	1,00	1.965	0,10
93	10	0,24%	1,23	45.459	5	0,13%	0,54	3.310	5	0,17%	1,11	2.658	4	0,11%	1,50	19.042	0,06
97	1	0,06%	1,00	2.689	1	0,00%	0,00	0	2	0,06%	2,00	25.245	5	0,12%	1,00	2.811	-0,06
18	8	0,22%	1,34	5.036	6	0,17%	0,77	5.939	4	0,16%	1,46	6.182	6	0,15%	1,89	4.607	0,01
89	9	0,23%	1,55	31.776	11	0,27%	1,15	25.711	14	0,31%	1,41	9.383	7	0,19%	2,12	13.590	0,12
92	5	0,13%	1,11	48.779	7	0,17%	1,31	14.672	6	0,17%	1,25	17.641	8	0,21%	1,13	6.656	-0,04
90	7	0,21%	1,14	21.740	9	0,23%	1,11	19.969	11	0,25%	1,67	29.089	9	0,25%	1,74	28.994	0,00
95	2	0,06%	1,00	4.334	3	0,09%	1,43	2.430	7	0,18%	1,83	2.693	10	0,25%	1,38	7.977	-0,06
88	12	0,29%	1,53	27.724	10	0,25%	0,87	14.137	10	0,24%	1,21	12.520	11	0,29%	1,56	10.410	-0,05
91	6	0,19%	1,25	12.634	8	0,19%	0,98	10.330	9	0,21%	1,28	16.699	12	0,29%	1,46	11.232	-0,08
86	15	0,36%	1,43	55.980	16	0,40%	1,12	51.955	12	0,30%	1,46	47.066	13	0,32%	1,49	19.459	-0,02
87	11	0,27%	1,51	13.051	14	0,31%	1,16	26.767	15	0,34%	1,48	21.367	14	0,39%	1,45	38.754	-0,05
85	13	0,34%	1,53	54.346	13	0,31%	0,91	25.852	13	0,31%	1,47	18.925	15	0,41%	1,42	17.548	-0,10
84	14	0,35%	1,46	55.113	15	0,38%	1,10	21.697	16	0,41%	1,69	19.507	16	0,44%	1,69	20.563	-0,03
83	16	0,46%	1,72	33.691	17	0,46%	1,01	19.311	17	0,48%	2,11	24.651	17	0,48%	1,54	22.008	0,01
81	19	0,57%	1,75	38.278	19	0,55%	0,97	34.150	18	0,52%	1,74	23.652	18	0,58%	1,70	27.398	-0,06
82	17	0,51%	2,09	82.288	18	0,48%	0,94	36.414	19	0,58%	1,70	38.381	19	0,58%	1,61	33.768	-0,01
80	18	0,54%	1,74	38.331	20	0,60%	1,12	30.582	20	0,66%	1,71	34.396	20	0,65%	1,75	36.685	0,00
78	21	0,79%	1,76	84.369	24	0,83%	1,05	63.995	23	0,80%	1,98	34.989	21	0,75%	1,92	33.783	0,05
77	23	0,86%	1,86	47.230	22	0,79%	0,92	43.986	22	0,74%	1,83	45.491	22	0,76%	1,78	44.492	-0,02
79	20	0,68%	1,69	53.271	21	0,71%	1,05	73.735	21	0,71%	1,75	68.093	23	0,77%	1,77	41.954	-0,06
76	22	0,81%	1,85	49.988	23	0,82%	1,02	53.399	24	0,83%	1,88	45.415	24	0,84%	1,92	37.762	-0,01
19	25	0,90%	1,87	8.585	25	0,91%	1,01	8.530	26	0,90%	1,95	7.701	25	0,89%	2,07	7.538	0,01
75	24	0,87%	1,89	75.779	26	0,91%	1,05	47.110	25	0,89%	1,89	41.315	26	0,99%	1,90	42.838	-0,10
74	26	1,06%	1,85	65.611	27	1,04%	0,99	48.691	27	1,05%	1,92	50.086	27	1,06%	1,92	51.663	-0,01
73	27	1,17%	2,01	64.352	28	1,21%	1,03	50.146	28	1,16%	1,91	44.647	28	1,17%	1,90	40.150	-0,01
71	29	1,46%	1,92	59.189	30	1,45%	1,00	46.787	30	1,48%	2,07	74.769	29	1,39%	2,21	61.955	0,09
72	28	1,28%	1,99	58.281	29	1,33%	1,04	42.781	29	1,29%	1,98	46.608	30	1,40%	2,02	52.697	-0,11
70	30	1,58%	2,07	76.523	31	1,54%	0,97	67.468	31	1,57%	2,05	82.692	31	1,57%	1,98	54.139	0,00
20	31	1,60%	2,28	11.495	32	1,62%	1,01	11.261	32	1,62%	2,34	17.727	32	1,62%	2,36	11.760	0,01
69	33	1,73%	2,02	54.928	33	1,71%	0,99	53.537	33	1,63%	1,97	63.910	33	1,68%	2,00	66.295	-0,05
68	32	1,73%	1,95	70.040	34	1,86%	1,07	67.291	34	1,87%	2,00	58.676	34	1,86%	2,01	58.195	0,01
67	34	2,03%	1,95	68.343	35	2,00%	0,99	66.542	35	1,98%	2,17	83.933	35	2,00%	2,19	76.402	-0,01
21	37	2,33%	2,39	15.671	38	2,32%	1,00	16.223	37	2,21%	2,74	15.751	36	2,13%	2,78	19.170	0,08
66	35	2,19%	2,17	70.599	36	2,21%	1,01	49.766	36	2,13%	2,11	58.107	37	2,18%	2,15	70.448	-0,05
65	36	2,26%	2,07	66.481	37	2,32%	1,03	69.262	38	2,25%	2,06	65.041	38	2,26%	2,08	60.484	-0,01
64	38	2,41%	2,05	67.800	39	2,35%	0,98	61.867	39	2,45%	2,10	72.639	39	2,55%	2,19	60.570	-0,11
63	39	2,68%	2,10	71.508	40	2,83%	1,06	56.079	41	2,84%	2,18	60.727	40	2,77%	2,14	71.426	0,07
22	40	3,00%	2,54	20.881	41	2,90%	0,97	19.656	40	2,82%	2,74	18.464	41	2,80%	2,90	19.134	0,02
62	41	3,05%	2,13	66.169	42	3,02%	0,99	64.182	42	3,03%	2,20	85.174	42	3,01%	2,35	78.358	0,02

Alder	Juli 2023				Januar 2024				Juli 2024				Januar 2025				Jan 25 diffe- rence
	Range- ring	Andel registreret	Sag-snit pr. person	Snit beløb pr. person	Range- ring	Andel registreret	Sag-snit pr. person	Snit beløb pr. person	Range- ring	Andel registreret	Sag-snit pr. person	Snit beløb pr. person	Range- ring	Andel registreret	Sag-snit pr. person	Snit beløb pr. person	
23	45	3,72%	2,79	23.139	45	3,61%	0,97	22.434	45	3,37%	2,88	22.635	43	3,12%	3,02	23.665	0,24
61	42	3,24%	2,21	91.650	43	3,28%	1,01	79.643	43	3,19%	2,31	70.767	44	3,16%	2,25	63.676	0,03
60	43	3,29%	2,21	65.747	44	3,37%	1,02	66.054	44	3,31%	2,25	71.417	45	3,35%	2,30	61.561	-0,04
59	44	3,55%	2,27	81.974	46	3,66%	1,03	65.663	46	3,60%	2,24	63.488	46	3,42%	2,28	61.269	0,19
58	46	3,77%	2,24	75.354	47	3,76%	1,00	58.010	48	3,74%	2,31	52.260	47	3,57%	2,42	57.280	0,17
57	47	3,96%	2,23	57.321	48	3,88%	0,98	59.235	47	3,71%	2,43	58.520	48	3,62%	2,40	62.114	0,09
56	48	4,00%	2,32	72.450	49	3,90%	0,98	60.679	49	3,91%	2,44	64.148	49	3,82%	2,50	58.220	0,09
24	50	4,17%	2,83	26.107	50	4,06%	0,97	25.684	50	3,92%	2,99	25.024	50	3,83%	2,96	24.406	0,09
55	51	4,21%	2,31	66.141	51	4,11%	0,97	61.189	51	3,94%	2,39	57.553	51	3,88%	2,45	52.433	0,06
25	54	4,58%	2,78	27.941	55	4,56%	1,00	26.807	52	4,33%	3,02	28.112	52	4,18%	3,03	28.247	0,15
52	56	4,64%	2,48	65.040	54	4,53%	0,98	64.869	53	4,35%	2,57	57.775	53	4,21%	2,53	57.710	0,14
54	49	4,15%	2,36	63.696	52	4,21%	1,01	54.810	56	4,36%	2,46	53.869	54	4,29%	2,51	54.188	0,07
53	53	4,53%	2,40	63.825	56	4,60%	1,02	56.034	54	4,35%	2,56	66.108	55	4,30%	2,57	62.458	0,06
51	55	4,62%	2,46	63.726	53	4,50%	0,97	59.863	55	4,36%	2,55	57.136	56	4,36%	2,69	54.252	0,00
50	52	4,45%	2,51	63.688	57	4,66%	1,05	56.505	57	4,55%	2,66	51.393	57	4,57%	2,72	50.286	-0,02
26	60	4,97%	2,85	36.773	59	4,80%	0,97	36.029	58	4,67%	2,91	29.818	58	4,58%	2,98	30.374	0,09
27	62	5,11%	2,95	31.942	62	4,98%	0,97	31.850	62	4,93%	2,91	37.358	59	4,63%	2,93	38.213	0,30
48	59	4,96%	2,66	57.578	61	4,93%	0,99	54.528	59	4,75%	2,70	58.159	60	4,64%	2,75	50.833	0,11
49	57	4,82%	2,58	59.791	58	4,78%	0,99	50.903	60	4,77%	2,72	49.226	61	4,73%	2,63	54.542	0,04
28	63	5,12%	2,93	32.903	63	5,15%	1,01	40.866	63	5,06%	3,13	44.165	62	4,83%	3,05	35.198	0,23
47	58	4,96%	2,67	61.496	60	4,91%	0,99	51.607	61	4,80%	2,80	50.437	63	4,93%	2,79	50.664	-0,12
46	61	4,99%	2,64	52.449	64	5,17%	1,04	50.878	65	5,21%	2,67	55.750	64	5,05%	2,72	57.026	0,15
29	71	5,61%	2,93	37.052	71	5,56%	0,99	35.228	64	5,16%	3,08	34.949	65	5,07%	3,05	34.749	0,09
45	65	5,39%	2,60	62.469	65	5,27%	0,98	63.859	66	5,24%	2,77	51.484	66	5,15%	2,90	54.260	0,09
44	64	5,27%	2,64	60.631	66	5,35%	1,02	50.100	67	5,34%	2,84	54.644	67	5,26%	2,89	52.720	0,08
33	80	6,05%	2,99	42.738	79	5,88%	0,97	43.783	70	5,47%	3,04	42.574	68	5,36%	3,04	41.207	0,11
32	68	5,56%	2,94	42.833	67	5,50%	0,99	37.906	69	5,41%	3,03	40.534	69	5,38%	3,14	40.631	0,03
31	67	5,53%	2,92	39.531	70	5,54%	1,00	37.823	71	5,48%	3,12	40.412	70	5,41%	3,20	40.386	0,07
43	66	5,49%	2,76	54.110	72	5,56%	1,01	52.104	68	5,39%	2,87	56.366	71	5,43%	2,94	52.450	-0,04
30	69	5,57%	2,89	37.402	69	5,54%	0,99	38.163	73	5,52%	3,18	39.608	72	5,46%	3,20	38.868	0,06
40	75	5,85%	2,84	50.673	76	5,82%	1,00	51.377	75	5,72%	2,90	54.233	73	5,50%	3,03	49.092	0,22
39	74	5,77%	2,81	54.528	73	5,69%	0,99	46.586	76	5,77%	3,12	46.036	74	5,63%	3,02	46.138	0,14
37	73	5,73%	2,83	44.928	78	5,86%	1,02	44.683	77	5,79%	3,03	51.968	75	5,63%	2,99	49.739	0,15
34	76	5,89%	2,89	43.187	81	5,97%	1,01	41.292	81	5,93%	3,14	43.860	76	5,64%	3,20	45.948	0,30
38	78	5,92%	2,93	45.823	75	5,81%	0,98	43.718	74	5,63%	2,92	43.190	77	5,67%	3,04	45.922	-0,04
42	70	5,58%	2,77	55.352	68	5,50%	0,99	55.685	72	5,50%	2,93	47.719	78	5,71%	2,96	51.092	-0,22
41	72	5,61%	2,72	48.205	74	5,78%	1,03	49.365	78	5,79%	2,94	49.862	79	5,72%	2,93	52.636	0,07
35	79	6,01%	2,88	45.743	80	5,96%	0,99	45.489	80	5,86%	3,06	44.188	80	5,86%	3,12	43.696	-0,01
36	77	5,92%	2,87	50.211	77	5,85%	0,99	47.478	79	5,85%	2,99	48.081	81	5,87%	3,04	44.727	-0,02





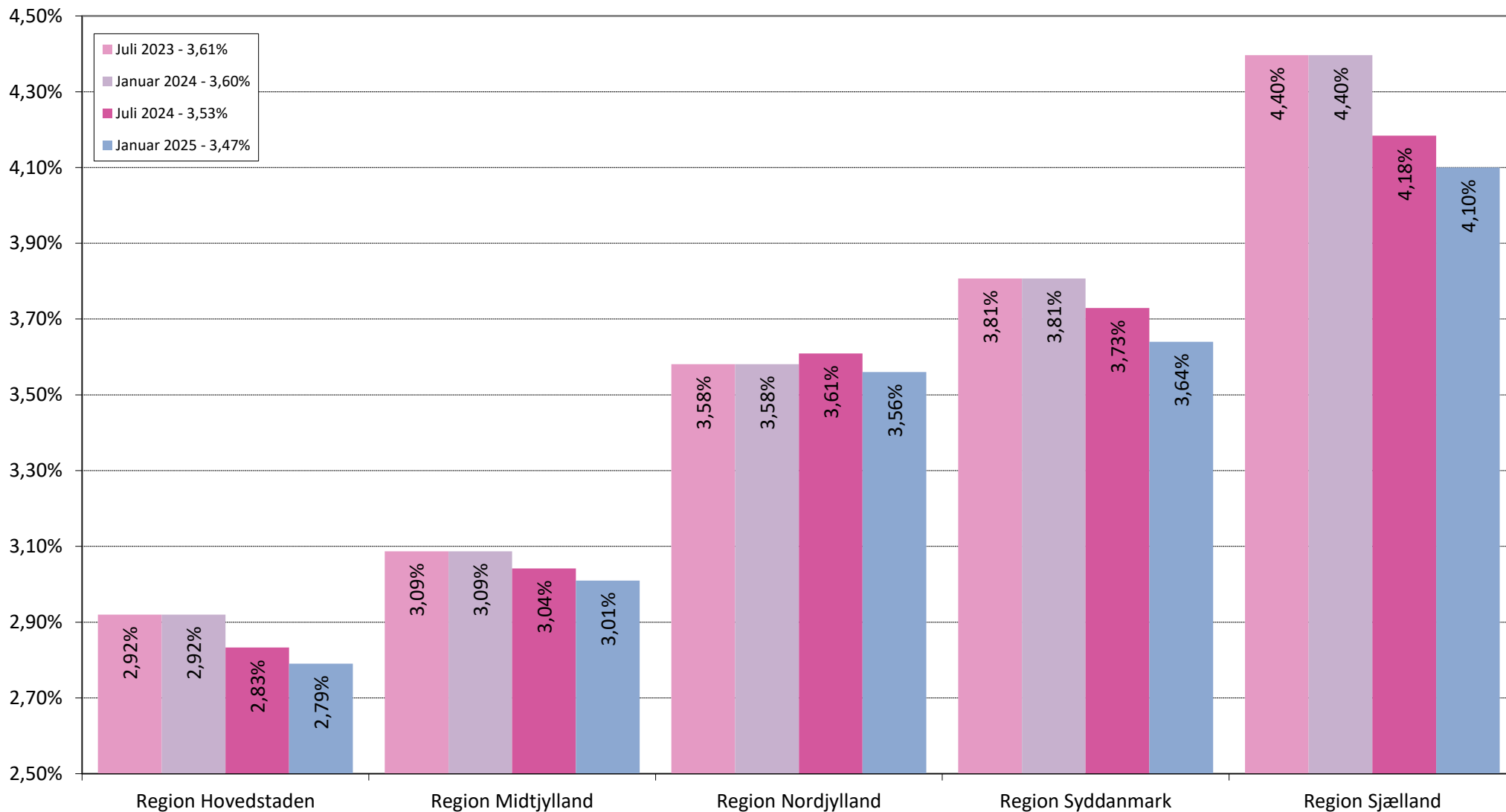
## Definitioner

---

<b>Bemærk!</b>	Sager = registrerede betalingsanmærkninger
<b>Aldersgruppe</b>	Viser fra til alder for den pågældende gruppe i denne række (inklusive begge aldre)
<b>Andel registreret</b>	Viser procent-andel af aldersgruppens befolkning, på 18 år eller derover, der er registreret i RKI registret
<b>Antal personer</b>	Viser antal af personer, der har registreret sager i RKI registret på det pågældende tidspunkt
<b>Sag-snit pr. person</b>	Viser, hvor mange sager som den enkelte person i gennemsnit er registreret med i RKI registret i den pågældende aldersgruppe
<b>Snit beløb pr. person</b>	Viser, hvor stort et misligholdt beløb den enkelte person i gennemsnit er registreret med i RKI registret i den pågældende aldersgruppe
<b>Alder</b>	Viser alder på personer grupperet i denne række
<b>Rangering</b>	Viser alderstrins rangering på den samlede aldersliste, ud fra andel registreret i den seneste måleperiode - hvor 1 er det alderstrin med lavest andel
<b>Andel registreret</b>	Viser procent-andel af dette alderstrins befolkning, på 18 år eller derover, der er registreret i RKI registret
<b>Sag-snit pr. person</b>	Viser, hvor mange sager som den enkelte person, i dette alderstrin, i gennemsnit er registreret med i RKI registret
<b>Snit beløb pr. person</b>	Viser, hvor stort et misligholdt beløb den enkelte person, i dette alderstrin, i gennemsnit er registreret med i RKI registret
<b>Januar 25 difference</b>	Viser stigning (rød) eller fald (grøn) i procent-andelen af dette alderstrins befolkning, der er registreret i RKI registret i forhold til forrige måling - i procentpoint.

## Danmark - Regionsopdelt

Andel af befolkningen der er registreret i RKI registret  
Udvikling Juli 2024 - Januar 2025



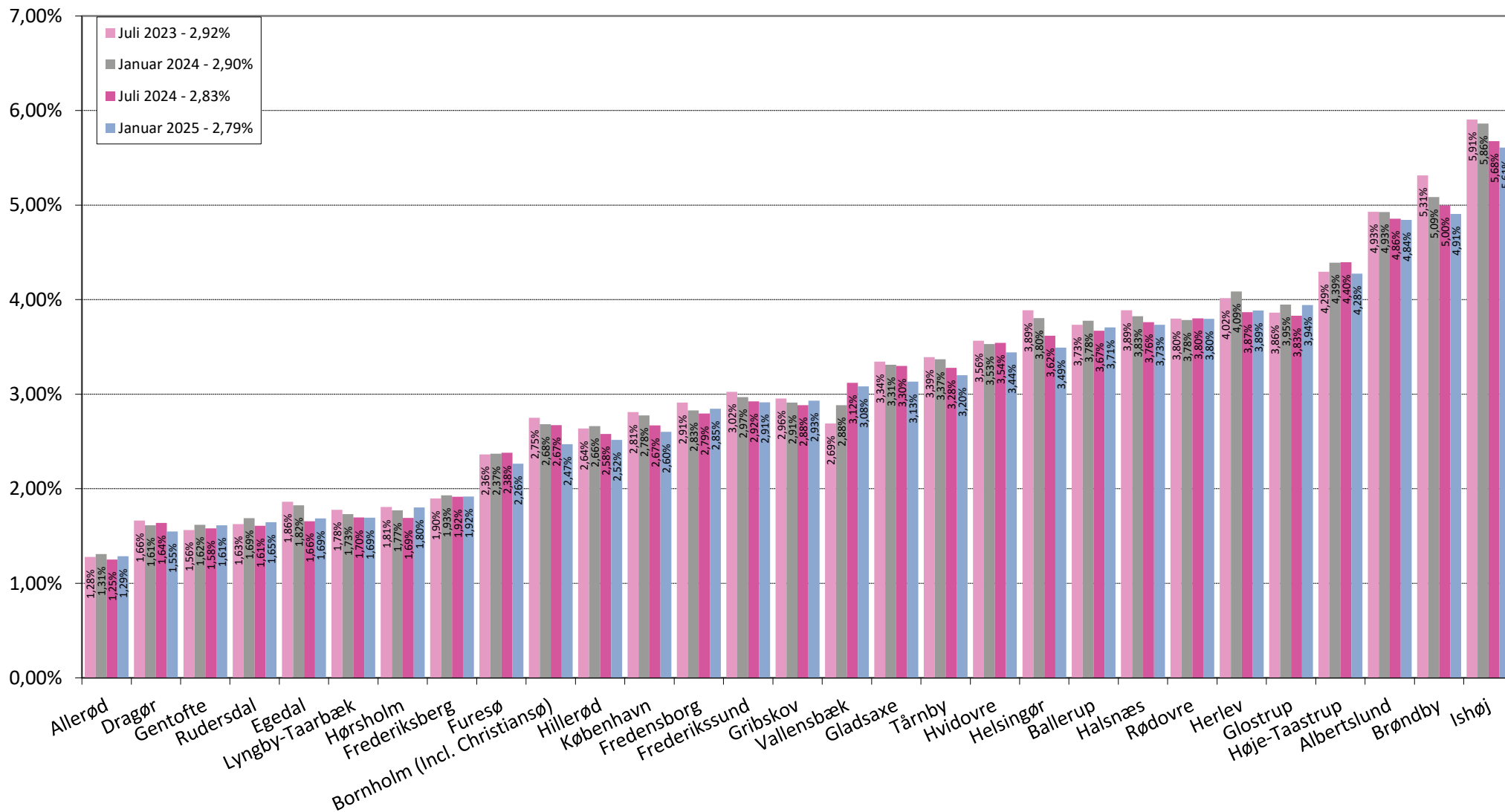
Personer registreret i RKI register med sager opdelt og rangeret efter bopælsregion

Danmark		Juli 2023 - 3,61%				Januar 2024 - 3,60%				Juli 2024 - 3,53%				Januar 2025 - 3,47%				Juli 24 diffe- rence
Kode	Region	Range- ring	Andel registreret	Sag-snit pr. person	Snit beløb pr. person	Range- ring	Andel registreret	Sag-snit pr. person	Snit beløb pr. person	Range- ring	Andel registreret	Sag-snit pr. person	Snit beløb pr. person	Range- ring	Andel registreret	Sag-snit pr. person	Snit beløb pr. person	
1084	Region Hovedstaden	1	2,92%	2,59	46.130	1	2,90%	2,73	42.247	1	2,83%	2,79	42.915	1	2,79%	2,86	44.018	0,04
1082	Region Midtjylland	2	3,09%	2,57	55.094	2	3,09%	2,66	51.535	2	3,04%	2,71	54.651	2	3,01%	2,74	54.228	0,03
1081	Region Nordjylland	3	3,58%	2,57	59.267	3	3,64%	2,65	55.642	3	3,61%	2,68	56.145	3	3,56%	2,70	55.787	0,05
1083	Region Syddanmark	4	3,81%	2,70	53.792	4	3,80%	2,76	50.191	4	3,73%	2,78	50.371	4	3,64%	2,79	50.313	0,09
1085	Region Sjælland	5	4,40%	2,63	54.397	5	4,31%	2,66	49.753	5	4,18%	2,69	50.097	5	4,10%	2,69	47.144	0,08
<b>Danmark totalt</b>			<b>3,61%</b>	<b>2,60</b>	<b>kr 52.700</b>		<b>3,60%</b>	<b>2,68</b>	<b>kr 48.746</b>		<b>3,53%</b>	<b>2,72</b>	<b>kr 49.426</b>		<b>3,47%</b>	<b>2,75</b>	<b>kr 48.507</b>	<b>0,06</b>

1

# Region Hovedstaden

Andel af befolkningen der er registreret i RKI registret  
Udvikling Juli 2023 - Januar 2025



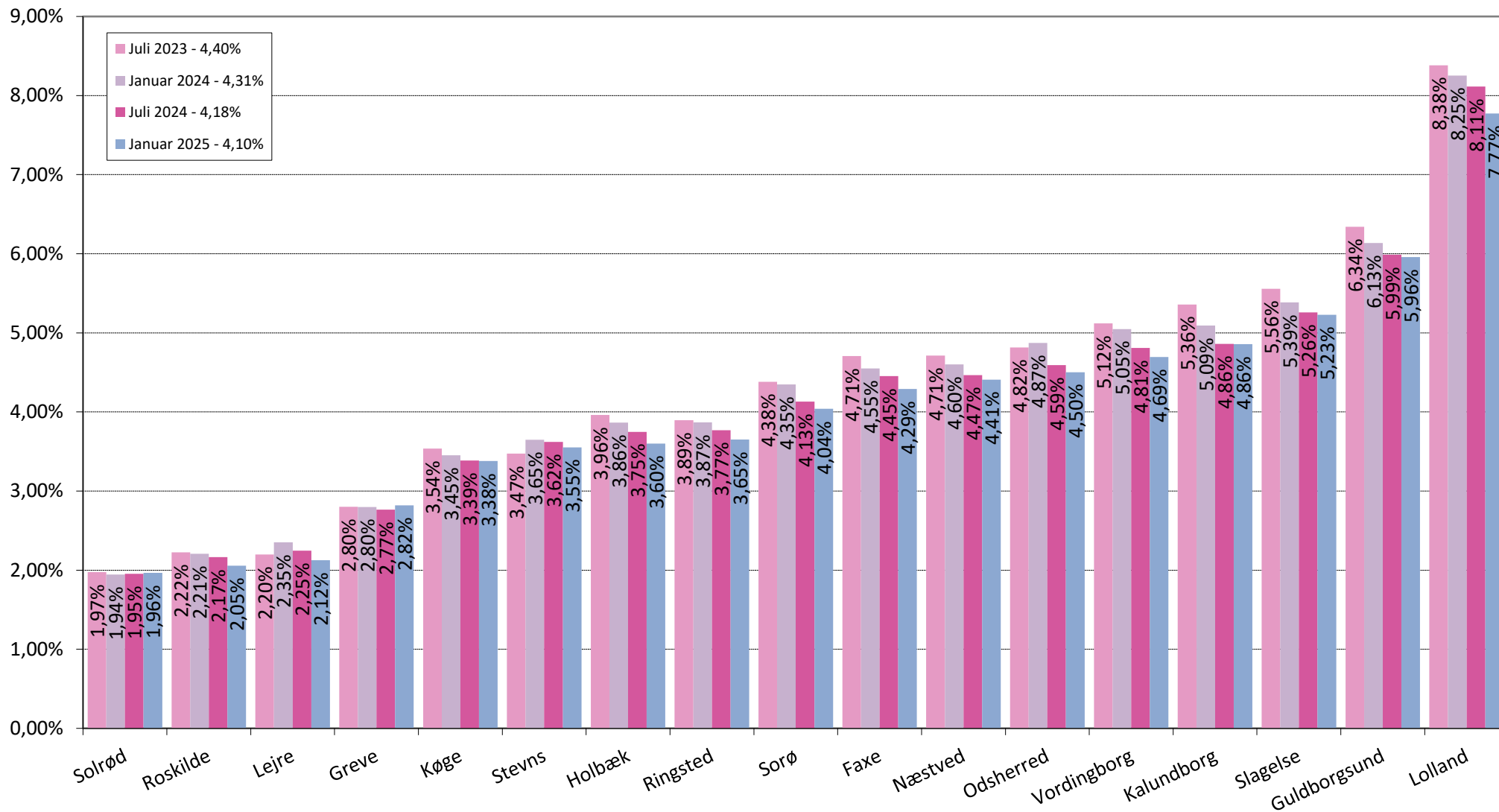


Personer registreret i RKI register med sager opdelt og rangeret efter bopælskommune

Region Hovedstaden	Juli 2023 - 2,92%				Januar 2024 - 2,90%				Juli 2024 - 2,83%				Januar 2025 - 2,79%				Jan 25			
Kode Kommune	Range-ring	Andel registreret	Sag-snit pr. person	Snit beløb pr. person	Range-ring	Andel registreret	Sag-snit pr. person	Snit beløb pr. person	Range-ring	Andel registreret	Sag-snit pr. person	Snit beløb pr. person	Range-ring	Andel registreret	Sag-snit pr. person	Snit beløb pr. person	Andel registreret	Sag-snit pr. person	Snit beløb pr. person	difference
201 Allerød	1	1,28%	2,78	57.880	1	1,31%	2,66	42.202	1	1,25%	2,82	41.777	1	1,29%	3,11	38.809				-0,04
155 Dragør	5	1,66%	2,47	43.493	3	1,61%	2,56	38.276	6	1,64%	2,58	42.532	2	1,55%	2,91	39.783				0,09
157 Gentofte	3	1,56%	2,26	61.377	4	1,62%	2,34	48.525	4	1,58%	2,40	46.775	4	1,61%	2,52	41.479				-0,03
230 Rudersdal	4	1,63%	2,29	58.624	6	1,69%	2,45	52.852	5	1,61%	2,61	49.111	5	1,65%	2,63	41.111				-0,04
240 Egedal	9	1,86%	2,43	49.125	9	1,82%	2,64	51.525	7	1,66%	2,64	50.504	7	1,69%	2,52	51.069				-0,03
173 Lyngby-Taarbæk	7	1,78%	2,40	49.623	7	1,73%	2,42	44.071	9	1,70%	2,60	48.815	8	1,69%	2,54	44.228				0,00
223 Hørsholm	8	1,81%	2,23	73.709	8	1,77%	2,40	72.147	8	1,69%	2,47	67.077	9	1,80%	2,43	60.141				-0,11
147 Frederiksberg	10	1,90%	2,39	45.280	10	1,93%	2,53	40.585	10	1,92%	2,64	38.315	10	1,92%	2,64	37.651				0,00
190 Furesø	17	2,36%	2,73	54.192	17	2,37%	2,71	40.762	17	2,38%	2,59	46.858	17	2,26%	2,68	44.642				0,12
400 Bornholm (Incl. Christiansø)	24	2,75%	2,26	48.422	23	2,68%	2,24	42.821	24	2,67%	2,17	42.470	20	2,47%	2,16	39.097				0,20
219 Hillerød	21	2,64%	2,65	58.424	21	2,66%	2,69	54.867	20	2,58%	2,78	55.897	21	2,52%	2,78	52.200				0,06
101 København	26	2,81%	2,46	39.833	24	2,78%	2,64	37.224	22	2,67%	2,72	38.461	22	2,60%	2,80	37.910				0,07
210 Fredensborg	29	2,91%	2,66	58.942	27	2,83%	2,74	51.205	28	2,79%	2,79	52.829	29	2,85%	2,74	51.536				-0,05
250 Frederikssund	33	3,02%	2,53	48.454	30	2,97%	2,63	47.129	32	2,92%	2,60	47.547	30	2,91%	2,72	54.207				0,01
270 Gribskov	31	2,96%	2,47	61.349	29	2,91%	2,46	49.810	29	2,88%	2,43	49.008	32	2,93%	2,57	48.850				-0,05
187 Vallensbæk	23	2,69%	2,71	57.579	28	2,88%	3,13	60.173	35	3,12%	3,14	62.312	35	3,08%	3,28	66.346				0,04
159 Gladsaxe	41	3,34%	2,82	43.300	39	3,31%	2,95	41.735	42	3,30%	2,92	42.065	37	3,13%	2,92	42.485				0,17
185 Tårnby	43	3,39%	2,78	47.664	42	3,37%	2,89	44.850	41	3,28%	3,07	46.201	42	3,20%	3,38	48.161				0,08
167 Hvidovre	52	3,56%	2,74	42.945	51	3,53%	2,81	40.187	50	3,54%	2,80	40.681	49	3,44%	2,88	42.811				0,10
217 Helsingør	64	3,89%	2,96	45.874	59	3,80%	3,12	39.798	54	3,62%	3,32	41.194	52	3,49%	3,38	41.301				0,13
151 Ballerup	57	3,73%	2,84	42.531	57	3,78%	2,94	40.961	56	3,67%	2,96	42.556	61	3,71%	3,06	44.811				-0,04
260 Halsnæs	65	3,89%	2,44	51.575	60	3,83%	2,57	49.203	61	3,76%	2,61	40.221	64	3,73%	2,67	39.448				0,03
175 Rødovre	59	3,80%	2,56	46.385	58	3,78%	2,69	39.336	65	3,80%	2,86	40.206	66	3,80%	3,09	41.034				0,00
163 Herlev	73	4,02%	2,67	67.191	74	4,09%	2,86	57.497	68	3,87%	2,97	60.130	71	3,89%	3,02	60.623				-0,02
161 Glostrup	61	3,86%	3,06	49.089	69	3,95%	3,20	46.133	67	3,83%	3,08	47.636	73	3,94%	3,06	45.164				-0,12
169 Høje-Taastrup	77	4,29%	2,96	37.988	80	4,39%	3,06	35.021	81	4,40%	3,05	35.380	81	4,28%	3,16	36.669				0,12
165 Albertslund	89	4,93%	2,47	41.797	90	4,93%	2,51	38.976	91	4,86%	2,56	38.462	92	4,84%	2,59	39.266				0,01
153 Brøndby	93	5,31%	2,95	43.120	92	5,09%	3,18	42.433	94	5,00%	3,10	44.441	94	4,91%	3,16	43.350				0,09
183 Ishøj	96	5,91%	2,79	57.872	96	5,86%	2,93	52.418	96	5,68%	3,01	54.581	96	5,61%	3,01	50.939				0,07
<b>1084 Region Hovedstaden</b>	<b>37,4</b>	<b>2,92%</b>	<b>2,59</b>	<b>kr 46.130</b>	<b>37,1</b>	<b>2,90%</b>	<b>2,73</b>	<b>kr 42.247</b>	<b>37,4</b>	<b>2,83%</b>	<b>2,79</b>	<b>kr 42.915</b>	<b>37,7</b>	<b>2,79%</b>	<b>2,86</b>	<b>kr 44.018</b>				<b>0,04</b>

# Region Sjælland

Andel af befolkningen der er registreret i RKI registret  
Udvikling Juli 2023- Januar 2025

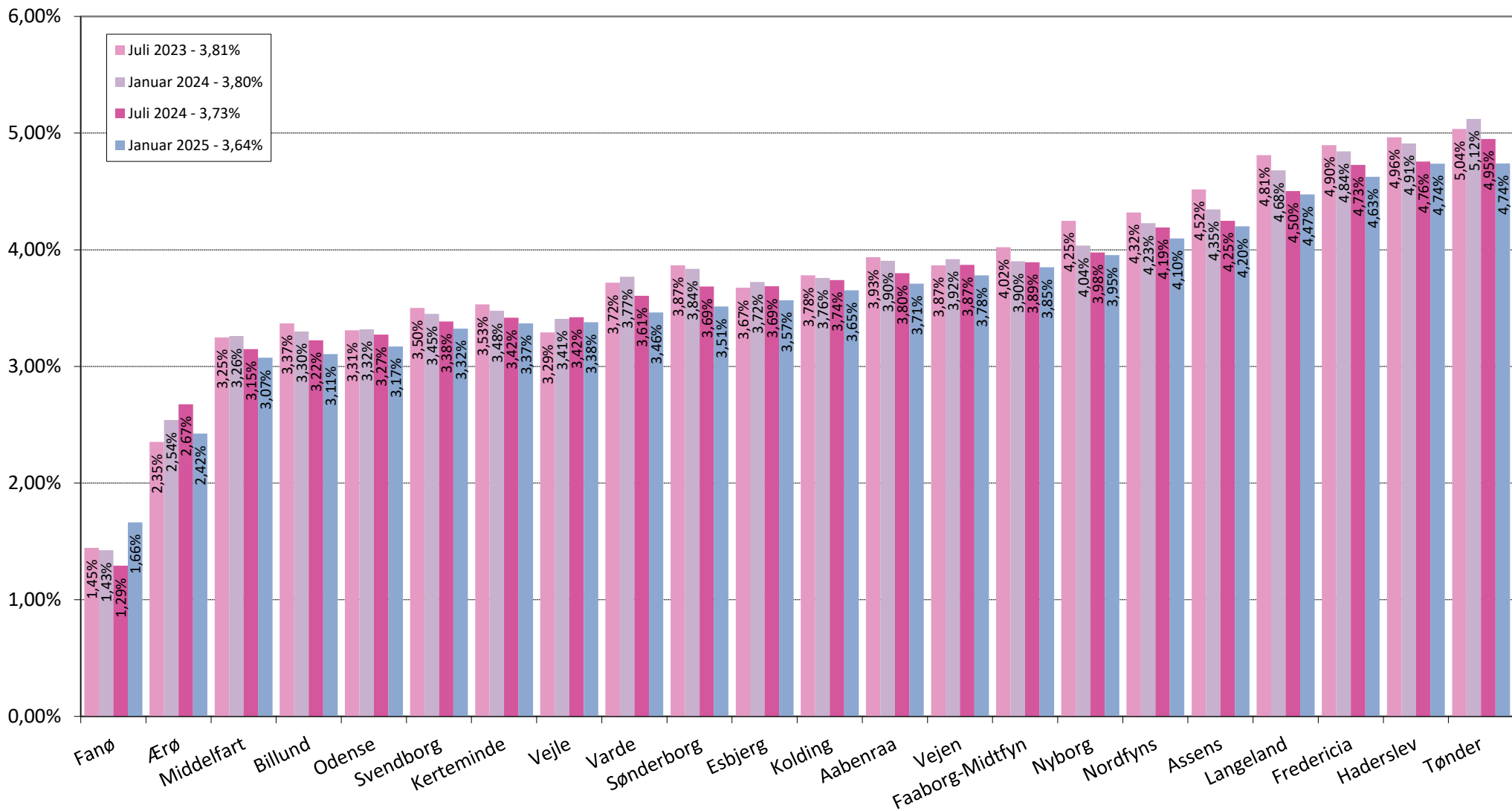


Personer registreret i RKI register med sager opdelt og rangeret efter bopælskommune

Region Sjælland		Juli 2023 - 4,40%				Januar 2024 - 4,31%				Juli 2024 - 4,18%				Januar 2025 - 4,10%				Jan 25
Kode Kommune	Range-ring	Andel registreret	Sag-snit pr. person	Snit beløb pr. person	Range-ring	Andel registreret	Sag-snit pr. person	Snit beløb pr. person	Range-ring	Andel registreret	Sag-snit pr. person	Snit beløb pr. person	Range-ring	Andel registreret	Sag-snit pr. person	Snit beløb pr. person	difference	
269 Solrød	11	1,97%	2,62	58.987	11	1,94%	2,67	56.698	11	1,95%	2,51	50.723	11	1,96%	2,47	53.944	-0,01	
265 Roskilde	14	2,22%	2,48	48.630	14	2,21%	2,46	41.333	13	2,17%	2,53	43.299	12	2,05%	2,57	43.304	0,11	
350 Lejre	12	2,20%	2,38	48.163	16	2,35%	2,43	39.557	15	2,25%	2,42	42.449	14	2,12%	2,41	39.738	0,12	
253 Greve	25	2,80%	2,57	51.971	25	2,80%	2,65	47.846	26	2,77%	2,83	45.651	27	2,82%	2,91	42.624	-0,05	
259 Køge	51	3,54%	2,62	58.608	46	3,45%	2,65	56.828	45	3,39%	2,73	60.106	48	3,38%	2,71	57.376	0,01	
336 Stevn	47	3,47%	2,46	55.844	53	3,65%	2,56	52.530	55	3,62%	2,51	45.460	56	3,55%	2,68	49.598	0,07	
316 Holbæk	69	3,96%	2,52	51.591	63	3,86%	2,59	47.702	60	3,75%	2,65	49.122	58	3,60%	2,51	44.527	0,15	
329 Ringsted	66	3,89%	2,63	51.621	64	3,87%	2,63	46.181	63	3,77%	2,57	48.446	59	3,65%	2,78	49.556	0,12	
340 Sorø	79	4,38%	2,69	58.355	79	4,35%	2,67	50.865	77	4,13%	2,75	54.601	76	4,04%	2,73	52.731	0,09	
320 Faxe	84	4,71%	2,65	60.987	82	4,55%	2,70	53.352	82	4,45%	2,77	52.956	82	4,29%	2,67	46.841	0,16	
370 Næstved	85	4,71%	2,61	60.004	83	4,60%	2,63	49.168	83	4,47%	2,60	47.444	83	4,41%	2,63	47.749	0,06	
306 Odsherred	87	4,82%	2,57	52.337	88	4,87%	2,59	45.846	86	4,59%	2,69	45.253	86	4,50%	2,67	43.781	0,09	
390 Vordingborg	92	5,12%	2,67	53.373	91	5,05%	2,75	45.521	90	4,81%	2,79	45.163	89	4,69%	2,74	45.391	0,12	
326 Kalundborg	94	5,36%	2,68	61.987	93	5,09%	2,69	54.735	92	4,86%	2,72	62.455	93	4,86%	2,65	50.543	0,00	
330 Slagelse	95	5,56%	2,71	51.881	95	5,39%	2,78	50.682	95	5,26%	2,74	48.877	95	5,23%	2,77	48.674	0,03	
376 Guldborgsund	97	6,34%	2,62	56.582	97	6,13%	2,65	47.114	97	5,99%	2,70	46.754	97	5,96%	2,68	46.096	0,03	
360 Lolland	98	8,38%	2,78	45.068	98	8,25%	2,77	55.844	98	8,11%	2,73	55.540	98	7,77%	2,70	39.509	0,34	
<b>1085 Region Sjælland</b>	<b>65,1</b>	<b>4,40%</b>	<b>2,63</b>	<b>kr 54.397</b>	<b>64,6</b>	<b>4,31%</b>	<b>2,66</b>	<b>kr 49.753</b>	<b>64,0</b>	<b>4,18%</b>	<b>2,69</b>	<b>kr 50.097</b>	<b>63,8</b>	<b>4,10%</b>	<b>2,69</b>	<b>kr 47.144</b>	<b>0,08</b>	

## Region Syddanmark

Andel af befolkningen der er registreret i RKI registret  
Udvikling Juli 2023 - Januar 2025

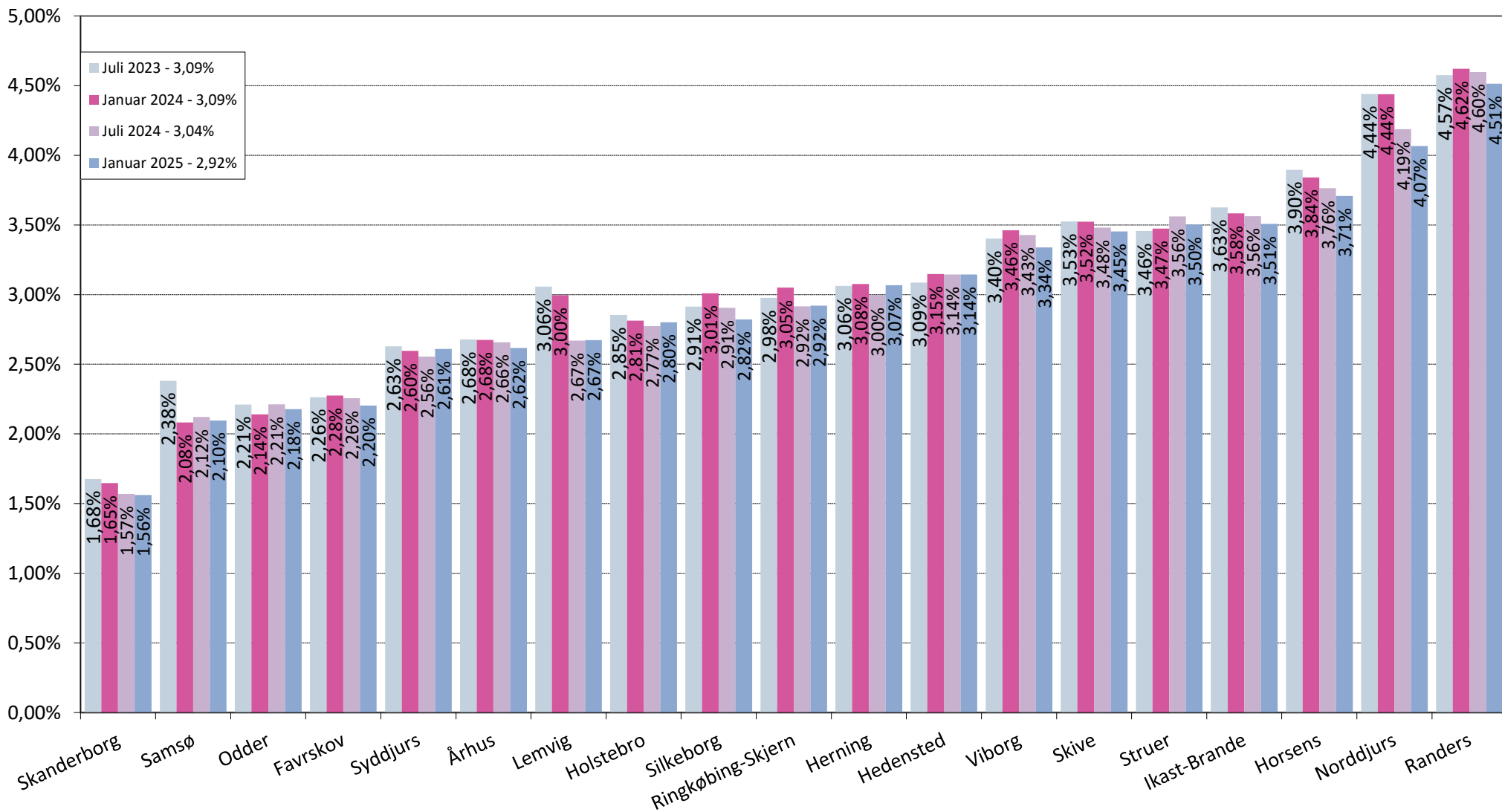


Personer registreret i RKI register med sager opdelt og rangeret efter bopælskommune

Region Syddanmark		Juli 2023 - 3,81%				Januar 2024 - 3,80%				Juli 2024 - 3,73%				Januar 2025 - 3,64%				Jan 25
Kode	Kommune	Range-ring	Andel registreret	Sag-snit pr. person	Snit beløb pr. person	Range-ring	Andel registreret	Sag-snit pr. person	Snit beløb pr. person	Range-ring	Andel registreret	Sag-snit pr. person	Snit beløb pr. person	Range-ring	Andel registreret	Sag-snit pr. person	Snit beløb pr. person	difference
563	Fanø	2	1,45%	2,12	45.459	2	1,43%	2,58	51.428	2	1,29%	2,75	62.321	6	1,66%	2,33	54.952	-0,37
492	Ærø	16	2,35%	2,36	32.025	19	2,54%	2,37	30.210	25	2,67%	2,33	33.057	19	2,42%	2,51	36.255	0,25
410	Middelfart	38	3,25%	2,84	80.515	37	3,26%	2,76	66.442	37	3,15%	2,79	54.266	34	3,07%	2,88	59.831	0,07
530	Billund	42	3,37%	2,72	54.955	38	3,30%	2,78	58.760	38	3,22%	2,65	70.351	36	3,11%	2,66	68.404	0,12
461	Odense	40	3,31%	2,62	41.194	40	3,32%	2,65	40.285	40	3,27%	2,72	41.678	40	3,17%	2,76	41.797	0,10
479	Svendborg	48	3,50%	2,62	44.172	45	3,45%	2,62	40.764	44	3,38%	2,65	41.191	44	3,32%	2,77	47.524	0,06
440	Kerteminde	50	3,53%	2,57	48.891	49	3,48%	2,78	45.006	46	3,42%	2,80	41.648	46	3,37%	3,02	53.745	0,05
630	Vejle	39	3,29%	2,73	61.332	43	3,41%	2,96	59.380	47	3,42%	3,01	57.182	47	3,38%	2,59	49.787	0,04
573	Varde	56	3,72%	2,63	58.373	56	3,77%	2,71	53.510	53	3,61%	2,82	52.986	51	3,46%	2,77	46.996	0,14
540	Sønderborg	63	3,87%	2,77	52.336	61	3,84%	2,78	49.064	57	3,69%	2,78	45.748	55	3,51%	2,78	45.056	0,17
561	Esbjerg	54	3,67%	2,63	50.208	54	3,72%	2,66	47.544	58	3,69%	2,63	43.466	57	3,57%	2,65	42.776	0,12
621	Kolding	58	3,78%	2,65	54.405	55	3,76%	2,74	48.706	59	3,74%	2,83	52.758	60	3,65%	2,81	52.402	0,09
580	Aabenraa	68	3,93%	2,71	50.274	67	3,90%	2,73	46.963	64	3,80%	2,60	48.962	63	3,71%	2,56	47.533	0,09
575	Vejen	62	3,87%	2,72	70.879	68	3,92%	2,78	56.274	69	3,87%	2,80	61.623	65	3,78%	2,73	53.277	0,09
430	Faaborg-Midtfyn	74	4,02%	2,67	51.132	66	3,90%	2,67	49.215	71	3,89%	2,79	51.696	69	3,85%	2,83	61.408	0,04
450	Nyborg	76	4,25%	2,77	65.282	72	4,04%	2,81	57.699	73	3,98%	2,87	58.993	74	3,95%	2,85	60.941	0,02
480	Nordfyns	78	4,32%	2,72	56.962	77	4,23%	2,72	45.887	79	4,19%	2,73	44.794	79	4,10%	2,80	45.596	0,09
420	Assens	82	4,52%	2,70	48.737	78	4,35%	2,68	45.025	80	4,25%	2,69	43.123	80	4,20%	2,73	45.771	0,05
482	Langeland	86	4,81%	2,50	43.378	85	4,68%	2,36	40.908	84	4,50%	2,40	47.006	85	4,47%	2,61	41.889	0,03
607	Fredericia	88	4,90%	2,76	47.041	87	4,84%	2,88	51.261	88	4,73%	2,93	54.107	88	4,63%	2,95	53.346	0,10
510	Haderslev	90	4,96%	2,95	67.843	89	4,91%	3,01	67.196	89	4,76%	2,97	67.336	90	4,74%	2,82	51.061	0,02
550	Tønder	91	5,04%	2,90	64.469	94	5,12%	2,91	52.754	93	4,95%	2,88	53.548	91	4,74%	2,99	66.851	0,21
<b>1083</b>	<b>Region Syddanmark</b>	<b>59,1</b>	<b>3,81%</b>	<b>2,70</b>	<b>kr 53.792</b>	<b>58,3</b>	<b>3,80%</b>	<b>2,76</b>	<b>kr 50.191</b>	<b>58,9</b>	<b>3,73%</b>	<b>2,78</b>	<b>kr 50.371</b>	<b>58,1</b>	<b>3,64%</b>	<b>2,79</b>	<b>kr 50.313</b>	<b>0,09</b>

# Region Midtjylland

Andel af befolkningen der er registreret i RKI registret  
Udvikling Juli 2023 - Januar 2025

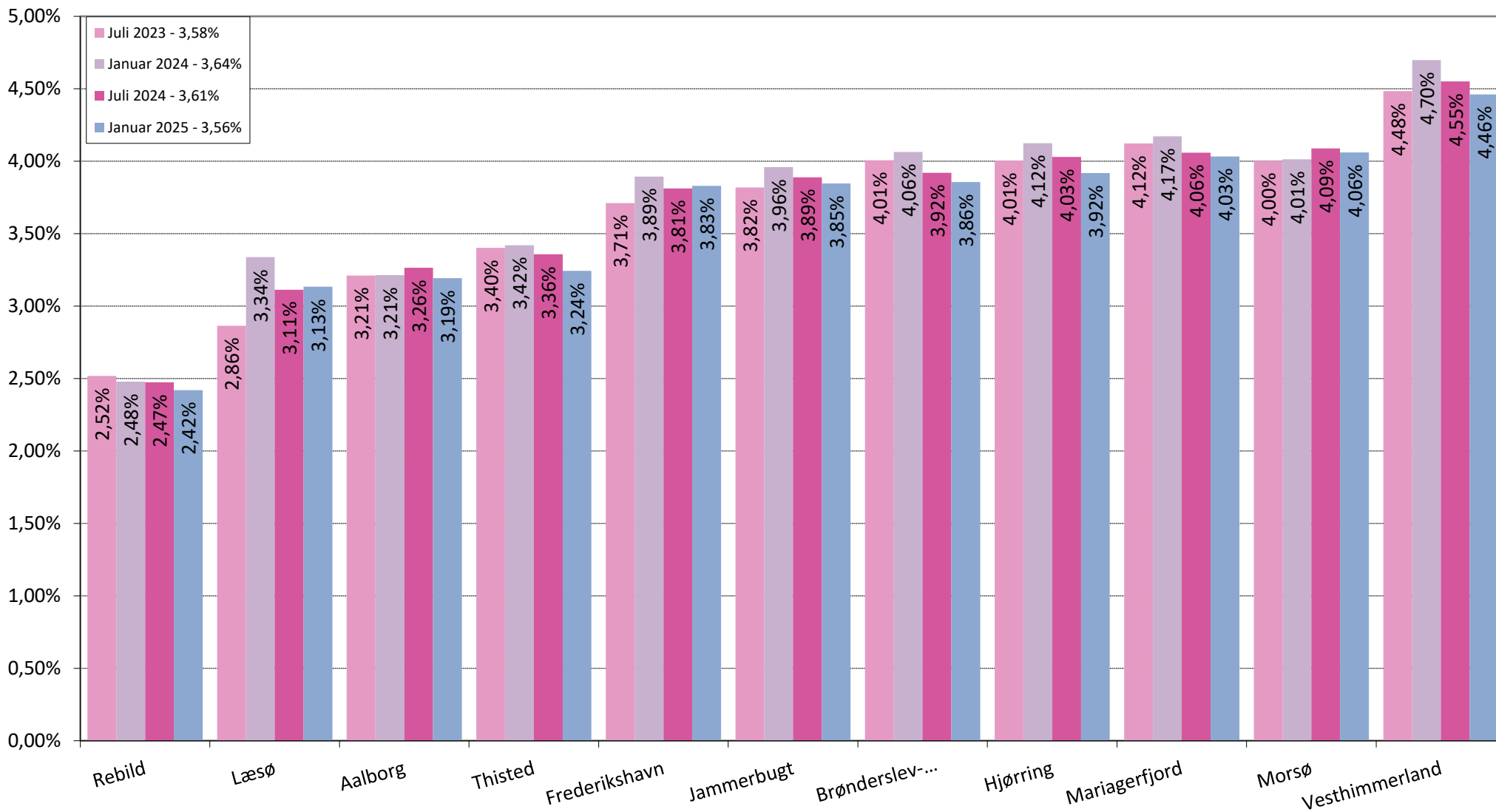


Personer registreret i RKI register med sager opdelt og rangeret efter bopælskommune

Region Midtjylland		Juli 2023 - 3,09%				Januar 2024 - 3,09%				Juli 2024 - 3,04%				Januar 2025 - 2,92%				Jan 25 diffe- rence
Kode	Kommune	Range- ring	Andel registreret	Sag-snit pr. person	Snit beløb pr. person	Range- ring	Andel registreret	Sag-snit pr. person	Snit beløb pr. person	Range- ring	Andel registreret	Sag-snit pr. person	Snit beløb pr. person	Range-ring	Andel registreret	Sag-snit pr. person	Snit beløb pr. person	
746	Skanderborg	6	1,68%	2,31	56.624	5	1,65%	2,43	61.509	3	1,57%	2,48	69.402	3	1,56%	2,46	66.034	0,01
741	Samsø	18	2,38%	2,87	66.243	12	2,08%	2,88	60.947	12	2,12%	2,70	64.853	13	2,10%	2,45	63.519	0,02
727	Odder	13	2,21%	2,43	52.535	13	2,14%	2,49	52.530	14	2,21%	2,46	48.851	15	2,18%	2,40	47.684	0,03
710	Favrskov	15	2,26%	2,43	57.754	15	2,28%	2,48	56.393	16	2,26%	2,46	60.985	16	2,20%	2,50	61.910	0,05
706	Syddjurs	20	2,63%	2,34	58.238	20	2,60%	2,35	54.728	19	2,56%	2,68	59.585	23	2,61%	2,89	41.481	-0,06
751	Århus	22	2,68%	2,65	43.469	22	2,68%	2,79	39.946	21	2,66%	2,83	42.576	24	2,62%	2,74	60.989	0,04
665	Lemvig	34	3,06%	2,50	80.643	31	3,00%	2,57	77.351	23	2,67%	2,55	80.620	25	2,67%	2,49	83.282	0,00
661	Holstebro	27	2,85%	2,48	51.824	26	2,81%	2,53	46.864	27	2,77%	2,61	45.050	26	2,80%	2,54	43.800	-0,03
740	Silkeborg	30	2,91%	2,52	85.008	32	3,01%	2,59	78.620	30	2,91%	2,71	71.093	28	2,82%	2,62	45.545	0,08
760	Ringkøbing-Skjern	32	2,98%	2,53	47.383	33	3,05%	2,57	43.674	31	2,92%	2,64	45.434	31	2,92%	2,75	71.971	0,00
657	Herning	35	3,06%	2,53	46.216	34	3,08%	2,62	42.959	33	3,00%	2,63	45.237	33	3,07%	2,62	46.275	-0,07
766	Hedensted	36	3,09%	2,65	70.590	35	3,15%	2,71	67.579	36	3,14%	2,68	67.921	39	3,14%	2,71	64.464	0,00
791	Viborg	44	3,40%	2,51	57.936	47	3,46%	2,61	55.179	48	3,43%	2,64	55.432	45	3,34%	2,57	66.664	0,09
779	Skive	49	3,53%	2,69	48.758	50	3,52%	2,78	45.885	49	3,48%	2,83	45.692	50	3,45%	2,69	53.471	0,03
671	Struer	46	3,46%	2,39	54.409	48	3,47%	2,34	45.648	51	3,56%	2,38	43.826	53	3,50%	2,38	42.050	0,06
756	Ikast-Brande	53	3,63%	2,52	78.888	52	3,58%	2,48	71.805	52	3,56%	2,59	73.202	54	3,51%	2,75	46.047	0,06
615	Horsens	67	3,90%	2,62	48.668	62	3,84%	2,79	42.943	62	3,76%	2,90	48.512	62	3,71%	3,00	46.088	0,06
707	Norddjurs	80	4,44%	2,55	73.372	81	4,44%	2,61	69.560	78	4,19%	2,53	67.127	78	4,07%	2,55	68.175	0,12
730	Randers	83	4,57%	2,70	51.998	84	4,62%	2,76	50.328	87	4,60%	2,73	69.041	87	4,51%	2,77	61.092	0,08
<b>1082</b>	<b>Region Midtjylland</b>	<b>37,4</b>	<b>3,09%</b>	<b>2,57</b>	<b>kr 55.094</b>	<b>36,9</b>	<b>3,09%</b>	<b>2,66</b>	<b>kr 51.535</b>	<b>36,4</b>	<b>3,04%</b>	<b>2,71</b>	<b>kr 54.651</b>	<b>37,1</b>	<b>3,01%</b>	<b>2,74</b>	<b>kr 54.228</b>	<b>0,03</b>

## Region Nordjylland

Andel af befolkningen der er registreret i RKI registret  
Udvikling Juli 2023 - Januar 2025





Personer registreret i RKI register med sager opdelt og rangeret efter bopælskommune

Region Nordjylland		Juli 2023 - 3,58%				Januar 2024 - 3,64%				Juli 2024 - 3,61%				Januar 2025 - 3,56%				Jan 25
Kode	Kommune	Range-ring	Andel registreret	Sag-snit pr. person	Snit beløb pr. person	Range-ring	Andel registreret	Sag-snit pr. person	Snit beløb pr. person	Range-ring	Andel registreret	Sag-snit pr. person	Snit beløb pr. person	Range-ring	Andel registreret	Sag-snit pr. person	Snit beløb pr. person	differ- rence
840	Rebild	19	2,52%	2,53	58.950	18	2,48%	2,58	52.753	18	2,47%	2,68	67.413	18	2,42%	2,60	62.424	0,05
825	Læsø	28	2,86%	2,22	37.497	41	3,34%	2,21	54.154	34	3,11%	2,27	64.468	38	3,13%	2,38	61.831	-0,02
851	Aalborg	37	3,21%	2,59	55.478	36	3,21%	2,70	52.114	39	3,26%	2,74	53.104	41	3,19%	2,42	54.044	0,07
787	Thisted	45	3,40%	2,35	63.430	44	3,42%	2,37	53.549	43	3,36%	2,40	52.339	43	3,24%	2,80	53.040	0,11
813	Frederikshavn	55	3,71%	2,66	58.007	65	3,89%	2,64	54.574	66	3,81%	2,67	57.841	67	3,83%	2,60	55.728	-0,02
849	Jammerbugt	60	3,82%	2,67	58.382	70	3,96%	2,70	54.300	70	3,89%	2,79	56.023	68	3,85%	2,70	50.476	0,04
810	Brønderslev-Dronninglund	72	4,01%	2,54	71.925	73	4,06%	2,72	70.255	72	3,92%	2,69	64.588	70	3,86%	2,66	66.142	0,06
860	Hjørring	71	4,01%	2,57	58.710	75	4,12%	2,55	53.789	74	4,03%	2,61	49.739	72	3,92%	2,61	51.119	0,11
846	Mariagerfjord	75	4,12%	2,55	51.042	76	4,17%	2,66	46.846	75	4,06%	2,66	49.514	75	4,03%	2,83	54.227	0,03
773	Morsø	70	4,00%	2,64	53.948	71	4,01%	2,74	61.427	76	4,09%	2,70	57.870	77	4,06%	2,76	49.050	0,03
820	Vesthimmerland	81	4,48%	2,51	76.969	86	4,70%	2,70	73.266	85	4,55%	2,73	74.578	84	4,46%	2,80	78.040	0,09
<b>1081</b>	<b>Region Nordjylland</b>	<b>55,7</b>	<b>3,58%</b>	<b>2,57</b>	<b>kr 59.267</b>	<b>59,5</b>	<b>3,64%</b>	<b>2,65</b>	<b>kr 55.642</b>	<b>59,3</b>	<b>3,61%</b>	<b>2,68</b>	<b>kr 56.145</b>	<b>59,4</b>	<b>3,56%</b>	<b>2,70</b>	<b>kr 55.787</b>	<b>0,05</b>

Personer registreret i RKI opdelt og rangeret efter andel registreret i bopælskommune

Danmark		Juli 2023				Januar 2024				Juli 2024				Januar 2025				Jan 25
Kode	Kommune	Range-ring	Andel registreret	Sag-snit pr. person	Snit beløb pr. person	Range-ring	Andel registreret	Sag-snit pr. person	Snit beløb pr. person	Range-ring	Andel registreret	Sag-snit pr. person	Snit beløb pr. person	Range-ring	Andel registreret	Sag-snit pr. person	Snit beløb pr. person	Difference
201	Allerød	1	1,28%	2,78	57.880	1	1,31%	2,66	42.202	1	1,25%	2,82	41.777	1	1,29%	3,11	38.809	-0,04
155	Dragør	5	1,66%	2,47	43.493	3	1,61%	2,56	38.276	6	1,64%	2,58	42.532	2	1,55%	2,91	39.783	0,09
746	Skanderborg	6	1,68%	2,31	56.624	5	1,65%	2,43	61.509	3	1,57%	2,48	69.402	3	1,56%	2,46	66.034	0,01
157	Gentofte	3	1,56%	2,26	61.377	4	1,62%	2,34	48.525	4	1,58%	2,40	46.775	4	1,61%	2,52	41.479	-0,03
230	Rudersdal	4	1,63%	2,29	58.624	6	1,69%	2,45	52.852	5	1,61%	2,61	49.111	5	1,65%	2,63	41.111	-0,04
563	Fanø	2	1,45%	2,12	45.459	2	1,43%	2,58	51.428	2	1,29%	2,75	62.321	6	1,66%	2,33	54.952	-0,37
240	Egedal	9	1,86%	2,43	49.125	9	1,82%	2,64	51.525	7	1,66%	2,64	50.504	7	1,69%	2,52	51.069	-0,03
173	Lyngby-Taarbæk	7	1,78%	2,40	49.623	7	1,73%	2,42	44.071	9	1,70%	2,60	48.815	8	1,69%	2,54	44.228	0,00
223	Hørsholm	8	1,81%	2,23	73.709	8	1,77%	2,40	72.147	8	1,69%	2,47	67.077	9	1,80%	2,43	60.141	-0,11
147	Frederiksberg	10	1,90%	2,39	45.280	10	1,93%	2,53	40.585	10	1,92%	2,64	38.315	10	1,92%	2,64	37.651	0,00
269	Solrød	11	1,97%	2,62	58.987	11	1,94%	2,67	56.698	11	1,95%	2,51	50.723	11	1,96%	2,47	53.944	-0,01
265	Roskilde	14	2,22%	2,48	48.630	14	2,21%	2,46	41.333	13	2,17%	2,53	43.299	12	2,05%	2,57	43.304	0,11
741	Samsø	18	2,38%	2,87	66.243	12	2,08%	2,88	60.947	12	2,12%	2,70	64.853	13	2,10%	2,45	63.519	0,02
350	Lejre	12	2,20%	2,38	48.163	16	2,35%	2,43	39.557	15	2,25%	2,42	42.449	14	2,12%	2,41	39.738	0,12
727	Odder	13	2,21%	2,43	52.535	13	2,14%	2,49	52.530	14	2,21%	2,46	48.851	15	2,18%	2,40	47.684	0,03
710	Favrskov	15	2,26%	2,43	57.754	15	2,28%	2,48	56.393	16	2,26%	2,46	60.985	16	2,20%	2,50	61.910	0,05
190	Furesø	17	2,36%	2,73	54.192	17	2,37%	2,71	40.762	17	2,38%	2,59	46.858	17	2,26%	2,68	44.642	0,12
840	Rebild	19	2,52%	2,53	58.950	18	2,48%	2,58	52.753	18	2,47%	2,68	67.413	18	2,42%	2,60	62.424	0,05
492	Ærø	16	2,35%	2,36	32.025	19	2,54%	2,37	30.210	25	2,67%	2,33	33.057	19	2,42%	2,51	36.255	0,25
400	Bornholm (Incl. Christiansø)	24	2,75%	2,26	48.422	23	2,68%	2,24	42.821	24	2,67%	2,17	42.470	20	2,47%	2,16	39.097	0,20
219	Hillerød	21	2,64%	2,65	58.424	21	2,66%	2,69	54.867	20	2,58%	2,78	55.897	21	2,52%	2,78	52.200	0,06
101	København	26	2,81%	2,46	39.833	24	2,78%	2,64	37.224	22	2,67%	2,72	38.461	22	2,60%	2,80	37.910	0,07
751	Århus	22	2,68%	2,65	43.469	22	2,68%	2,79	39.946	21	2,66%	2,83	42.576	23	2,61%	2,89	41.481	0,05
706	Syddjurs	20	2,63%	2,34	58.238	20	2,60%	2,35	54.728	19	2,56%	2,68	59.585	24	2,62%	2,74	60.989	-0,06
665	Lemvig	34	3,06%	2,50	80.643	31	3,00%	2,57	77.351	23	2,67%	2,55	80.620	25	2,67%	2,49	83.282	0,00
661	Holstebro	27	2,85%	2,48	51.824	26	2,81%	2,53	46.864	27	2,77%	2,61	45.050	26	2,80%	2,54	43.800	-0,03
253	Greve	25	2,80%	2,57	51.971	25	2,80%	2,65	47.846	26	2,77%	2,83	45.651	27	2,82%	2,91	42.624	-0,05
760	Ringkøbing-Skjern	32	2,98%	2,53	47.383	33	3,05%	2,57	43.674	31	2,92%	2,64	45.434	28	2,82%	2,62	45.545	0,10
210	Fredensborg	29	2,91%	2,66	58.942	27	2,83%	2,74	51.205	28	2,79%	2,79	52.829	29	2,85%	2,74	51.536	-0,05
250	Frederikssund	33	3,02%	2,53	48.454	30	2,97%	2,63	47.129	32	2,92%	2,60	47.547	30	2,91%	2,72	54.207	0,01
740	Silkeborg	30	2,91%	2,52	85.008	32	3,01%	2,59	78.620	30	2,91%	2,71	71.093	31	2,92%	2,75	71.971	-0,02
270	Gribskov	31	2,96%	2,47	61.349	29	2,91%	2,46	49.810	29	2,88%	2,43	49.008	32	2,93%	2,57	48.850	-0,05
657	Herning	35	3,06%	2,53	46.216	34	3,08%	2,62	42.959	33	3,00%	2,63	45.237	33	3,07%	2,62	46.275	-0,07
410	Middelfart	38	3,25%	2,84	80.515	37	3,26%	2,76	66.442	37	3,15%	2,79	54.266	34	3,07%	2,88	59.831	0,07
187	Vallensbæk	23	2,69%	2,71	57.579	28	2,88%	3,13	60.173	35	3,12%	3,14	62.312	35	3,08%	3,28	66.346	0,04
530	Billund	42	3,37%	2,72	54.955	38	3,30%	2,78	58.760	38	3,22%	2,65	70.351	36	3,11%	2,66	68.404	0,12
159	Gladsaxe	41	3,34%	2,82	43.300	39	3,31%	2,95	41.735	42	3,30%	2,92	42.065	37	3,13%	2,92	42.485	0,17
825	Læsø	28	2,86%	2,22	37.497	41	3,34%	2,21	54.154	34	3,11%	2,27	64.468	38	3,13%	2,38	61.831	-0,02
766	Hedensted	36	3,09%	2,65	70.590	35	3,15%	2,71	67.579	36	3,14%	2,68	67.921	39	3,14%	2,71	64.464	0,00
461	Odense	40	3,31%	2,62	41.194	40	3,32%	2,65	40.285	40	3,27%	2,72	41.678	40	3,17%	2,76	41.797	0,10
787	Thisted	45	3,40%	2,35	63.430	44	3,42%	2,37	53.549	43	3,36%	2,40	52.339	41	3,19%	2,42	54.044	0,16
185	Tårnby	43	3,39%	2,78	47.664	42	3,37%	2,89	44.850	41	3,28%	3,07	46.201	42	3,20%	3,38	48.161	0,08
851	Aalborg	37	3,21%	2,59	55.478	36	3,21%	2,70	52.114	39	3,26%	2,74	53.104	43	3,24%	2,80	53.040	0,02
440	Kerteminde	50	3,53%	2,57	48.891	49	3,48%	2,78	45.006	46	3,42%	2,80	41.648	44	3,32%	2,77	47.524	0,09
756	Ikast-Brande	53	3,63%	2,52	78.888	52	3,58%	2,48	71.805	52	3,56%	2,59	73.202	45	3,34%	2,57	66.664	0,22
630	Vejle	39	3,29%	2,73	61.332	43	3,41%	2,96	59.380	47	3,42%	3,01	57.182	46	3,37%	3,02	53.745	0,05
479	Svendborg	48	3,50%	2,62	44.172	45	3,45%	2,62	40.764	44	3,38%	2,65	41.191	47	3,38%	2,59	49.787	0,01
259	Køge	51	3,54%	2,62	58.608	46	3,45%	2,65	56.828	45	3,39%	2,73	60.106	48	3,38%	2,71	57.376	0,01
167	Hvidovre	52	3,56%	2,74	42.945	51	3,53%	2,81	40.187	50	3,54%	2,80	40.681	49	3,44%	2,88	42.811	0,10
791	Viborg	44	3,40%	2,51	57.936	47	3,46%	2,61	55.179	48	3,43%	2,64	55.432	50	3,45%	2,69	53.471	-0,03
573	Varde	56	3,72%	2,63	58.373	56	3,77%	2,71	53.510	53	3,61%	2,82	52.986	51	3,46%	2,77	46.996	0,14
217	Helsingør	64	3,89%	2,96	45.874	59	3,80%	3,12	39.798	54	3,62%	3,32	41.194	52	3,49%	3,38	41.301	0,13

Personer registreret i RKI opdelt og rangeret efter andel registreret i bopælskommune

Danmark		Juli 2023				Januar 2024				Juli 2024				Januar 2025				Jan 25
Kode	Kommune	Range-ring	Andel registreret	Sag-snit pr. person	Snit beløb pr. person	Range-ring	Andel registreret	Sag-snit pr. person	Snit beløb pr. person	Range-ring	Andel registreret	Sag-snit pr. person	Snit beløb pr. person	Range-ring	Andel registreret	Sag-snit pr. person	Snit beløb pr. person	Difference
671	Struer	46	3,46%	2,39	54.409	48	3,47%	2,34	45.648	51	3,56%	2,38	43.826	53	3,50%	2,38	42.050	0,06
779	Skive	49	3,53%	2,69	48.758	50	3,52%	2,78	45.885	49	3,48%	2,83	45.692	54	3,51%	2,75	46.047	-0,03
540	Sønderborg	63	3,87%	2,77	52.336	61	3,84%	2,78	49.064	57	3,69%	2,78	45.748	55	3,51%	2,78	45.056	0,17
329	Ringsted	66	3,89%	2,63	51.621	64	3,87%	2,63	46.181	63	3,77%	2,57	48.446	56	3,55%	2,68	49.598	0,21
561	Esbjerg	54	3,67%	2,63	50.208	54	3,72%	2,66	47.544	58	3,69%	2,63	43.466	57	3,57%	2,65	42.776	0,12
336	Stevns	47	3,47%	2,46	55.844	53	3,65%	2,56	52.530	55	3,62%	2,51	45.460	58	3,60%	2,51	44.527	0,02
316	Holbæk	69	3,96%	2,52	51.591	63	3,86%	2,59	47.702	60	3,75%	2,65	49.122	59	3,65%	2,78	49.556	0,10
621	Kolding	58	3,78%	2,65	54.405	55	3,76%	2,74	48.706	59	3,74%	2,83	52.758	60	3,65%	2,81	52.402	0,09
151	Ballerup	57	3,73%	2,84	42.531	57	3,78%	2,94	40.961	56	3,67%	2,96	42.556	61	3,71%	3,06	44.811	-0,04
615	Horsens	67	3,90%	2,62	48.668	62	3,84%	2,79	42.943	62	3,76%	2,90	48.512	62	3,71%	3,00	46.088	0,06
580	Aabenraa	68	3,93%	2,71	50.274	67	3,90%	2,73	46.963	64	3,80%	2,60	48.962	63	3,71%	2,56	47.533	0,09
260	Halsnæs	65	3,89%	2,44	51.575	60	3,83%	2,57	49.203	61	3,76%	2,61	40.221	64	3,73%	2,67	39.448	0,03
430	Faaborg-Midtfyn	74	4,02%	2,67	51.132	66	3,90%	2,67	49.215	71	3,89%	2,79	51.696	65	3,78%	2,73	53.277	0,11
175	Rødovre	59	3,80%	2,56	46.385	58	3,78%	2,69	39.336	65	3,80%	2,86	40.206	66	3,80%	3,09	41.034	0,00
813	Frederikshavn	55	3,71%	2,66	58.007	65	3,89%	2,64	54.574	66	3,81%	2,67	57.841	67	3,83%	2,60	55.728	-0,02
849	Jammerbugt	60	3,82%	2,67	58.382	70	3,96%	2,70	54.300	70	3,89%	2,79	56.023	68	3,85%	2,70	50.476	0,04
575	Vejen	62	3,87%	2,72	70.879	68	3,92%	2,78	56.274	69	3,87%	2,80	61.623	69	3,85%	2,83	61.408	0,02
810	Brønderslev-Dronninglund	72	4,01%	2,54	71.925	73	4,06%	2,72	70.255	72	3,92%	2,69	64.588	70	3,86%	2,66	66.142	0,06
163	Herlev	73	4,02%	2,67	67.191	74	4,09%	2,86	57.497	68	3,87%	2,97	60.130	71	3,89%	3,02	60.623	-0,02
860	Hjørring	71	4,01%	2,57	58.710	75	4,12%	2,55	53.789	74	4,03%	2,61	49.739	72	3,92%	2,61	51.119	0,11
161	Glostrup	61	3,86%	3,06	49.089	69	3,95%	3,20	46.133	67	3,83%	3,08	47.636	73	3,94%	3,06	45.164	-0,12
450	Nyborg	76	4,25%	2,77	65.282	72	4,04%	2,81	57.699	73	3,98%	2,87	58.993	74	3,95%	2,85	60.941	0,02
773	Morsø	70	4,00%	2,64	53.948	71	4,01%	2,74	61.427	76	4,09%	2,70	57.870	75	4,03%	2,83	54.227	0,06
340	Sorø	79	4,38%	2,69	58.355	79	4,35%	2,67	50.865	77	4,13%	2,75	54.601	76	4,04%	2,73	52.731	0,09
846	Mariagerfjord	75	4,12%	2,55	51.042	76	4,17%	2,66	46.846	75	4,06%	2,66	49.514	77	4,06%	2,76	49.050	0,00
707	Norddjurs	80	4,44%	2,55	73.372	81	4,44%	2,61	69.560	78	4,19%	2,53	67.127	78	4,07%	2,55	68.175	0,12
480	Nordfyns	78	4,32%	2,72	56.962	77	4,23%	2,72	45.887	79	4,19%	2,73	44.794	79	4,10%	2,80	45.596	0,09
420	Assens	82	4,52%	2,70	48.737	78	4,35%	2,68	45.025	80	4,25%	2,69	43.123	80	4,20%	2,73	45.771	0,05
169	Høje-Taastrup	77	4,29%	2,96	37.988	80	4,39%	3,06	35.021	81	4,40%	3,05	35.380	81	4,28%	3,16	36.669	0,12
320	Faxe	84	4,71%	2,65	60.987	82	4,55%	2,70	53.352	82	4,45%	2,77	52.956	82	4,29%	2,67	46.841	0,16
370	Næstved	85	4,71%	2,61	60.004	83	4,60%	2,63	49.168	83	4,47%	2,60	47.444	83	4,41%	2,63	47.749	0,06
820	Vesthimmerland	81	4,48%	2,51	76.969	86	4,70%	2,70	73.266	85	4,55%	2,73	74.578	84	4,46%	2,80	78.040	0,09
482	Langeland	86	4,81%	2,50	43.378	85	4,68%	2,36	40.908	84	4,50%	2,40	47.006	85	4,47%	2,61	41.889	0,03
306	Odssherred	87	4,82%	2,57	52.337	88	4,87%	2,59	45.846	86	4,59%	2,69	45.253	86	4,50%	2,67	43.781	0,09
730	Randers	83	4,57%	2,70	51.998	84	4,62%	2,76	50.328	87	4,60%	2,73	69.041	87	4,51%	2,77	61.092	0,08
607	Fredericia	88	4,90%	2,76	47.041	87	4,84%	2,88	51.261	88	4,73%	2,93	54.107	88	4,63%	2,95	53.346	0,10
390	Vordingborg	92	5,12%	2,67	53.373	91	5,05%	2,75	45.521	90	4,81%	2,79	45.163	89	4,69%	2,74	45.391	0,12
550	Tønder	91	5,04%	2,90	64.469	94	5,12%	2,91	52.754	93	4,95%	2,88	53.548	90	4,74%	2,82	51.061	0,21
510	Haderslev	90	4,96%	2,95	67.843	89	4,91%	3,01	67.196	89	4,76%	2,97	67.336	91	4,74%	2,99	66.851	0,02
165	Albertslund	89	4,93%	2,47	41.797	90	4,93%	2,51	38.976	91	4,86%	2,56	38.462	92	4,84%	2,59	39.266	0,01
326	Kalundborg	94	5,36%	2,68	61.987	93	5,09%	2,69	54.735	92	4,86%	2,72	62.455	93	4,86%	2,65	50.543	0,00
153	Brøndby	93	5,31%	2,95	43.120	92	5,09%	3,18	42.433	94	5,00%	3,10	44.441	94	4,91%	3,16	43.350	0,09
330	Slagelse	95	5,56%	2,71	51.881	95	5,39%	2,78	50.682	95	5,26%	2,74	48.877	95	5,23%	2,77	48.674	0,03
183	Ishøj	96	5,91%	2,79	57.872	96	5,86%	2,93	52.418	96	5,68%	3,01	54.581	96	5,61%	3,01	50.939	0,07
376	Guldborgsund	97	6,34%	2,62	56.582	97	6,13%	2,65	47.114	97	5,99%	2,70	46.754	97	5,96%	2,68	46.096	0,03
360	Lolland	98	8,38%	2,78	45.068	98	8,25%	2,77	55.844	98	8,11%	2,73	55.540	98	7,77%	2,70	39.509	0,34
Region Hovedstaden																		
Region Sjælland																		



Personer registreret i RKI opdelt og rangeret efter andel registreret i bopælskommune

Danmark		Juli 2023				Januar 2024				Juli 2024				Januar 2025				Jan 25
Kode	Kommune	Range-ring	Andel registreret	Sag-snit pr. person	Snit beløb pr. person	Range-ring	Andel registreret	Sag-snit pr. person	Snit beløb pr. person	Range-ring	Andel registreret	Sag-snit pr. person	Snit beløb pr. person	Range-ring	Andel registreret	Sag-snit pr. person	Snit beløb pr. person	Difference
	Region Syddanmark																	
	Region Midtjylland																	
	Region Nordjylland																	

## Definitioner

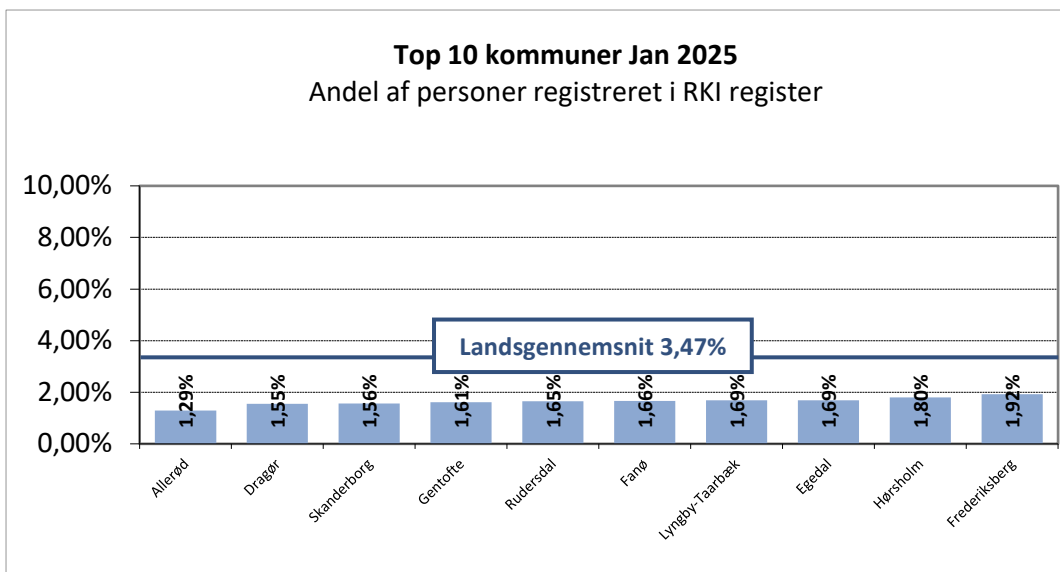
---

<b>Bemærk!</b>	Sager = registrerede betalingsanmærkninger
<b>Kode</b>	Viser kommune- eller regionskode
<b>Region</b>	Viser navnet på regionen
<b>Kommune</b>	Viser navnet på kommunen
<b>Rangering (Note)</b>	Viser kommunens rangering på den samlede kommuneliste, ud fra andel registret i den seneste måleperiode - hvor 1 er den kommune med lavest andel
<b>Andel registreret</b>	Viser procent-andel af kommunens/regionens befolkning, på 18 år eller derover, der er registreret i RKI registret
<b>Sag-snit pr. person</b>	Viser, hvor mange sager som den enkelte person i gennemsnit er registreret med i RKI registret
<b>Snit beløb pr. person</b>	Viser, hvor stort et misligholdt beløb den enkelte person i gennemsnit er registreret med i RKI registret
<b>Jan. 25 difference</b>	Viser stigning (rød) eller fald (grøn) i procent-andelen fra kolonnerne "Andel registreret", i forhold til forrige måleperiode. Målt i procentpoint.
<b>Note</b>	På "Danmark" listen viser rangeringen regionens rangering i forhold til de øvrige regioner - Fra 1 til 5

## Personer registreret i RKI register med sager opdelt og rangeret efter bopælskommune

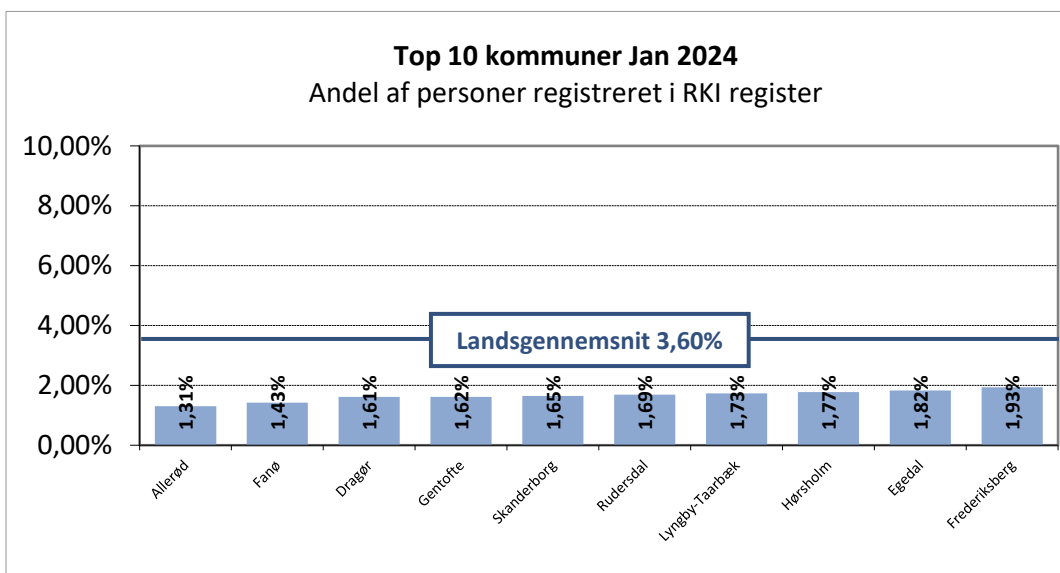
Top 10 kommuner		Jan 2025			
Kode	Kommune	Range-ring	Andel registreret	Sag-snit pr. person	Snit beløb pr. person
201	Allerød	1	1,29%	3,11	38.809
155	Dragør	2	1,55%	2,91	39.783
746	Skanderborg	3	1,56%	2,46	66.034
157	Gentofte	4	1,61%	2,52	41.479
230	Rudersdal	5	1,65%	2,63	41.111
563	Fanø	6	1,66%	2,33	54.952
173	Lyngby-Taarbæk	7	1,69%	2,54	44.228
240	Egedal	8	1,69%	2,52	51.069
223	Hørsholm	9	1,80%	2,43	60.141
147	Frederiksberg	10	1,92%	2,64	37.651

**Landsgnst. Jan 2025 - Danmark totalt**      **3,47%**      **2,75**      **kr 48.507**



Top 10 kommuner		Jan 2024			
Kode	Kommune	Range-ring	Andel registreret	Sag-snit pr. person	Snit beløb pr. person
201	Allerød	1	1,31%	2,66	42.202
563	Fanø	2	1,43%	2,58	51.428
155	Dragør	3	1,61%	2,56	38.276
157	Gentofte	4	1,62%	2,34	48.525
746	Skanderborg	5	1,65%	2,43	61.509
230	Rudersdal	6	1,69%	2,45	52.852
173	Lyngby-Taarbæk	7	1,73%	2,42	44.071
223	Hørsholm	8	1,77%	2,40	72.147
240	Egedal	9	1,82%	2,64	51.525
147	Frederiksberg	10	1,93%	2,53	40.585

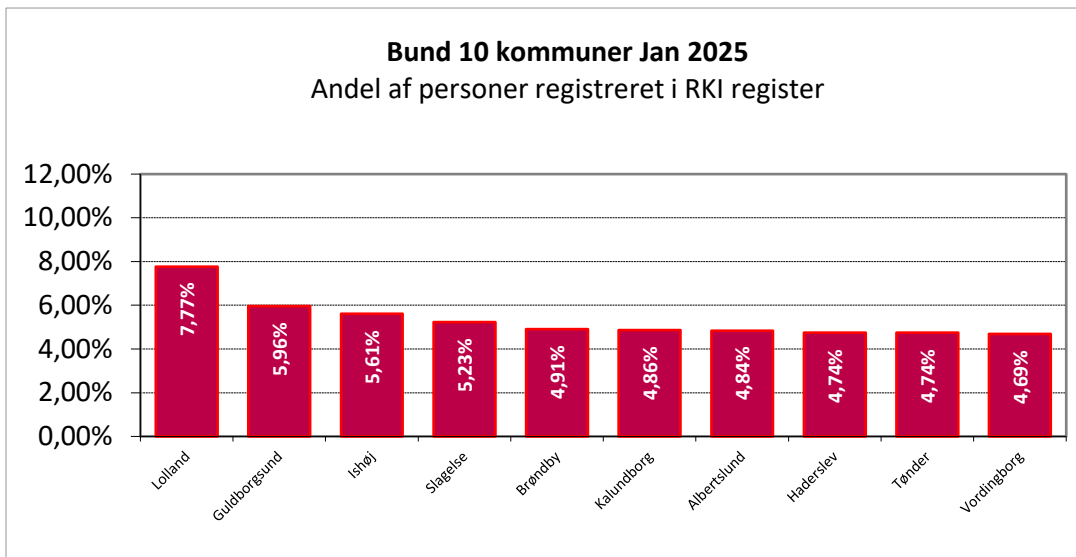
**Landsgnst. Jan 2024 - Danmark totalt**      **3,60%**      **2,68**      **kr 48.746**





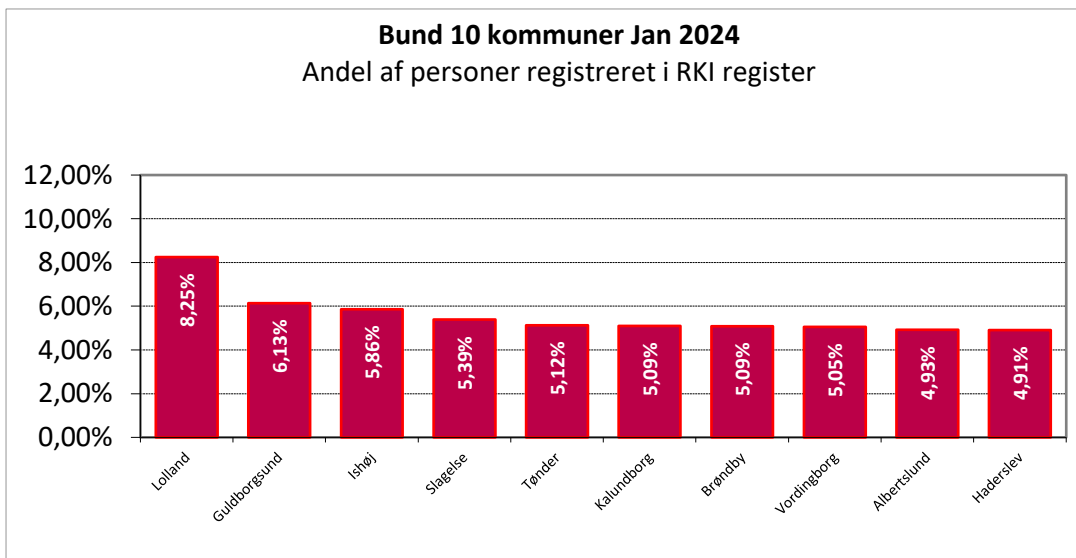
Bund 10 kommuner		Jan 2025			
Kode	Kommune	Range-ring	Andel registreret	Sag-snit pr. person	Snit beløb pr. person
360	Lolland	98	7,77%	2,70	39.509
376	Guldborgsund	97	5,96%	2,68	46.096
183	Ishøj	96	5,61%	3,01	50.939
330	Slagelse	95	5,23%	2,77	48.674
153	Brøndby	94	4,91%	3,16	43.350
326	Kalundborg	93	4,86%	2,65	50.543
165	Albertslund	92	4,84%	2,59	39.266
510	Haderslev	91	4,74%	2,99	66.851
550	Tønder	90	4,74%	2,82	51.061
390	Vordingborg	89	4,69%	2,74	45.391

<b>Landsgnst. Jan 2025 - Danmark totalt</b>	<b>3,47%</b>	<b>2,75</b>	<b>kr 48.507</b>
---	--------------	-------------	------------------



Bund 10 kommuner		Jan 2024			
Kode	Kommune	Range-ring	Andel registreret	Sag-snit pr. person	Snit beløb pr. person
360	Lolland	98	8,25%	2,77	55.844
376	Guldborgsund	97	6,13%	2,65	47.114
183	Ishøj	96	5,86%	2,93	52.418
330	Slagelse	95	5,39%	2,78	50.682
550	Tønder	94	5,12%	2,91	52.754
326	Kalundborg	93	5,09%	2,69	54.735
153	Brøndby	92	5,09%	3,18	42.433
390	Vordingborg	91	5,05%	2,75	45.521
165	Albertslund	90	4,93%	2,51	38.976
510	Haderslev	89	4,91%	3,01	67.196

<b>Landsgnst. Jan. 2024 - Danmark totalt</b>	<b>3,60%</b>	<b>2,68</b>	<b>kr 48.746</b>
--	--------------	-------------	------------------



## Definitioner

---

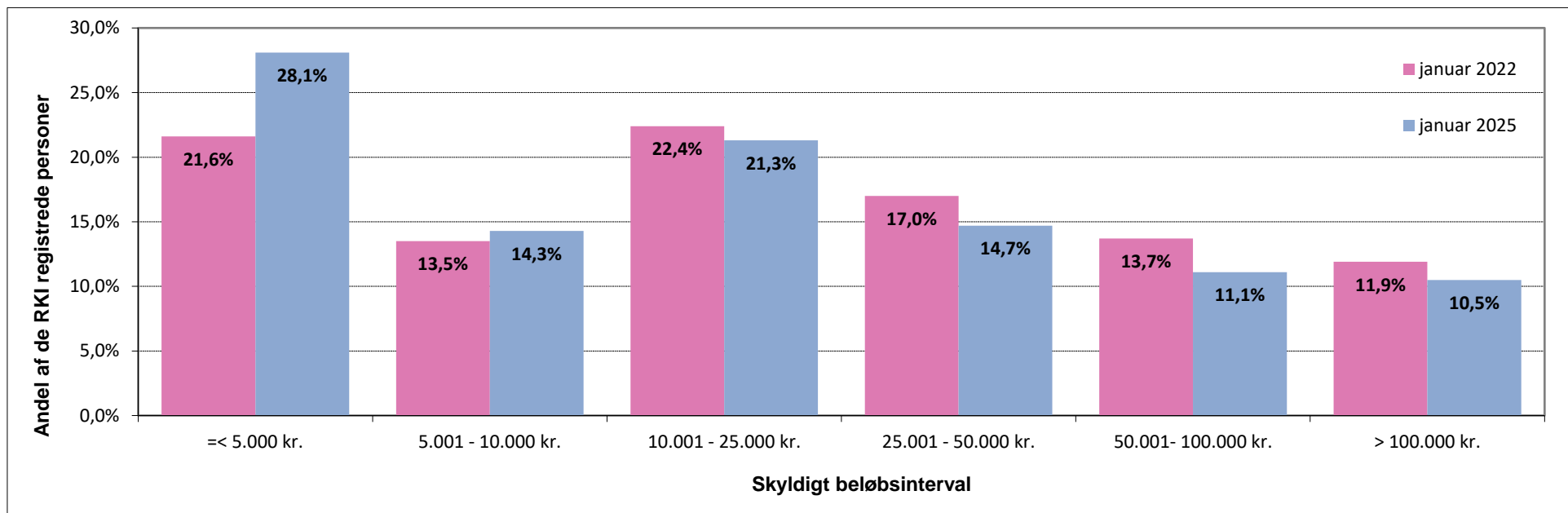
<b>Kode</b>	Viser kommunekode
<b>Kommune</b>	Viser navnet på kommunen
<b>Rangering</b>	Viser kommunens rangering på den samlede kommuneliste, ud fra andel registret i den seneste måleperiode - hvor 1 er den kommune med lavest andel
<b>Andel registreret</b>	Viser procent-andel af kommunens befolkning, på 18 år eller derover, der er registreret i RKI registret
<b>Sag-snit pr. person</b>	Viser, hvor mange sager som den enkelte person i gennemsnit er registreret med i RKI registret
<b>Snit beløb pr. person</b>	Viser, hvor stort et misligholdt beløb den enkelte person i gennemsnit er registreret med i RKI registret



## Andel af RKI registrerede personer inddelt efter misligholdt skyldigt beløb

Analyse med baggrund i antal RKI registrerede personer i Jan 2025

Skyldigt beløbsinterval	Personer				Betalingsanmærkninger				Skyldigt beløb			
	januar 2022		januar 2025		januar 2022		januar 2025		januar 2022		januar 2025	
	Antal	Andel	Antal	Andel	Antal	Snit pr. person	Antal	Snit pr. person	Totalt	Snit pr. person	Totalt	Snit pr. person
=< 5.000 kr.	36.964	21,6%	47.314	28,1%	55.880	1,18	57.900	1,22	kr 87.742.711	kr 2.374	kr 109.514.145	kr 2.315
5.001 - 10.000 kr.	23.025	13,5%	24.133	14,3%	44.118	1,83	45.699	1,89	kr 169.288.525	kr 7.352	kr 176.444.200	kr 7.311
10.001 - 25.000 kr.	38.215	22,4%	35.853	21,3%	93.795	2,62	94.238	2,63	kr 631.231.261	kr 16.518	kr 585.974.284	kr 16.344
25.001 - 50.000 kr.	28.996	17,0%	24.713	14,7%	93.096	3,77	91.517	3,70	kr 1.040.100.595	kr 35.870	kr 881.801.781	kr 35.682
50.001- 100.000 kr.	23.337	13,7%	18.694	11,1%	87.023	4,66	84.480	4,52	kr 1.638.867.743	kr 70.226	kr 1.312.204.130	kr 70.194
> 100.000 kr.	20.333	11,9%	17.735	10,5%	88.804	5,01	89.573	5,05	kr 6.229.747.078	kr 306.386	kr 5.104.599.514	kr 287.826
RKI register totalt	170.870	100,0%	168.442	100,0%	462.716	2,75	463.407	2,75	kr 9.796.977.913	kr 57.336	kr 8.170.538.054	kr 48.507





## Definitioner

	Analyse med baggrund i antal RKI registrerede personer i Januar 2025
<b>Skyldigt beløbsinterval</b>	Viser beløbsinterval for summen af det misligholdte skyldige beløb per RKI registreret person
<b>Personer - Antal</b>	Viser antal personer på 18 år eller derover der er registreret i RKI registret
<b>Personer - Andel</b>	Viser andelen af personer der er registreret i forhold til det totale antal RKI registrerede personer
<b>Betalingsanmærkninger - Antal</b>	Viser summen af antal registrerede betalingsanmærkninger i RKI registret
<b>Betalingsanmærkninger - Snit</b>	Viser hvor mange betalingsanmærkninger (sager) som den enkelte person i gennemsnit er registreret med i RKI registret
<b>Skyldigt beløb - Totalt</b>	Viser summen af de misligholdte skyldige beløb for registrerede betalingsanmærkninger i RKI registret
<b>Skyldigt beløb - Snit</b>	Viser hvor stort et misligholdt skyldigt beløb den enkelte person i gennemsnit er registreret med i RKI registret

# Om Experian

Experian er en global data- og teknologivirksomhed, der skaber muligheder for mennesker og virksomheder over hele verden. Vi hjælper med at omdefinere lånepraksis, afdække og forebygge svindel, forenkle sundhedspleje, levere digitale markedsføringsløsninger og opnå dybere indsigt i bilmarkedet – alt sammen ved hjælp af vores unikke kombination af data, analyse og software.

Vi hjælper også millioner af mennesker med at realisere deres økonomiske mål og hjælpe dem med at spare tid og penge.

Vi opererer på tværs af en række markeder, fra finansielle tjenester til sundhedspleje, bilindustrien, landbrugsfinansiering, forsikring og mange andre brancher. Vi investerer i talentfulde mennesker og nye avancerede teknologier for at udnytte dataenes kraft.

Som en FTSE 100-noteret virksomhed på London Stock Exchange (EXPN) har vi et team på 22.500 kollegaer fordelt på 32 lande. Vores hovedkvarter ligger i Dublin, Irland. Læs mere på [experianplc.com](http://experianplc.com).

